

ОПИСАНИЕ МЕСТОПОЛОЖЕНИЯ ГРАНИЦ

Территориальная зона СХ-1

(наименование объекта, местоположение границ которого описано (далее - объект))

Раздел 1

Сведения об объекте

№ п/п	Характеристики объекта	Описание характеристик
1	2	3
1.	Местоположение объекта	Амурская область, район Свободненский, село Новоострополь
2.	Площадь объекта +/- величина погрешности определения площади (Р +/- Дельта Р)	195805 +/- 310 м ²
3.	Иные характеристики объекта	-

Раздел 2

Сведения о местоположении границ объекта

1. Система координат СК кадастрового округа, зона 3

2. Сведения о характерных точках границ объекта

Обозначение характерных точек границ	Координаты, м		Метод определения координат характерной точки	Средняя квадратическая погрешность положения характерной точки (Mt), м	Описание обозначения точки на местности (при наличии)
	X	Y			
1	2	3	4	5	6
1	610248.54	3339553.22	Картометрический метод	0.2	-
2	610274.63	3339601.27	Картометрический метод	0.2	-
3	610158.47	3339655.28	Картометрический метод	0.2	-
4	610143.98	3339622.84	Картометрический метод	0.2	-
5	610068.84	3339676.81	Картометрический метод	0.2	-
6	609804.78	3339645.59	Картометрический метод	0.2	-
7	609846.06	3339509.59	Картометрический метод	0.2	-
8	609784.67	3339523.35	Картометрический метод	0.2	-
9	609703.71	3339515.94	Картометрический метод	0.2	-
10	609601.10	3339418.94	Картометрический метод	0.2	-
11	609664.92	3339298.65	Картометрический метод	0.2	-
12	609641.36	3339277.30	Картометрический метод	0.2	-
13	609579.79	3339390.78	Картометрический метод	0.2	-
14	609567.09	3339353.26	Картометрический метод	0.2	-
15	609534.56	3339205.04	Картометрический метод	0.2	-
16	609484.67	3339161.02	Картометрический метод	0.2	-
17	609521.26	3339120.63	Картометрический метод	0.2	-
18	609550.70	3339132.08	Картометрический метод	0.2	-
19	609541.42	3339168.39	Картометрический метод	0.2	-
20	609555.69	3339176.93	Картометрический метод	0.2	-
21	609569.26	3339149.17	Картометрический метод	0.2	-
22	609642.79	3339087.95	Картометрический метод	0.2	-

2. Сведения о характерных точках границ объекта					
Обозначение характерных точек границ	Координаты, м		Метод определения координат характерной точки	Средняя квадратическая погрешность положения характерной точки (Mt), м	Описание обозначения точки на местности (при наличии)
	X	Y			
1	2	3	4	5	6
23	609644.93	3339061.61	Картометрический метод	0.2	-
24	609653.50	3339060.19	Картометрический метод	0.2	-
25	609680.62	3339105.03	Картометрический метод	0.2	-
26	609679.91	3339115.00	Картометрический метод	0.2	-
27	609654.92	3339117.84	Картометрический метод	0.2	-
28	609582.11	3339181.20	Картометрический метод	0.2	-
29	609562.83	3339181.91	Картометрический метод	0.2	-
30	609567.84	3339210.42	Картометрический метод	0.2	-
31	609589.96	3339202.55	Картометрический метод	0.2	-
32	609602.10	3339191.16	Картометрический метод	0.2	-
33	609635.65	3339188.32	Картометрический метод	0.2	-
34	609668.49	3339212.52	Картометрический метод	0.2	-
35	609682.05	3339197.57	Картометрический метод	0.2	-
36	609682.05	3339179.77	Картометрический метод	0.2	-
37	609657.06	3339155.57	Картометрический метод	0.2	-
38	609677.77	3339144.18	Картометрический метод	0.2	-
39	609720.60	3339094.35	Картометрический метод	0.2	-
40	609644.21	3339011.78	Картометрический метод	0.2	-
41	609612.16	3339020.11	Картометрический метод	0.2	-
42	609604.23	3338929.62	Картометрический метод	0.2	-
43	609680.40	3338837.28	Картометрический метод	0.2	-
44	609693.33	3338848.78	Картометрический метод	0.2	-
45	609779.92	3338925.39	Картометрический метод	0.2	-
46	609723.52	3338992.30	Картометрический метод	0.2	-
47	609698.47	3338969.78	Картометрический метод	0.2	-
48	609655.64	3338976.90	Картометрический метод	0.2	-

2. Сведения о характерных точках границ объекта					
Обозначение характерных точек границ	Координаты, м		Метод определения координат характерной точки	Средняя квадратическая погрешность положения характерной точки (Mt), м	Описание обозначения точки на местности (при наличии)
	X	Y			
1	2	3	4	5	6
49	609647.78	3338990.43	Картометрический метод	0.2	-
50	609746.30	3339079.41	Картометрический метод	0.2	-
51	609777.55	3339044.12	Картометрический метод	0.2	-
52	609825.81	3339089.99	Картометрический метод	0.2	-
53	609811.33	3339106.89	Картометрический метод	0.2	-
54	609962.48	3339243.93	Картометрический метод	0.2	-
55	609864.10	3339334.95	Картометрический метод	0.2	-
56	609902.63	3339364.17	Картометрический метод	0.2	-
57	609869.09	3339457.39	Картометрический метод	0.2	-
58	609901.21	3339464.51	Картометрический метод	0.2	-
59	609927.61	3339383.09	Картометрический метод	0.2	-
60	609979.40	3339494.14	Картометрический метод	0.2	-
61	610064.36	3339449.29	Картометрический метод	0.2	-
62	610087.42	3339498.40	Картометрический метод	0.2	-
63	609973.69	3339558.20	Картометрический метод	0.2	-
64	610032.92	3339649.18	Картометрический метод	0.2	-
65	610084.34	3339625.11	Картометрический метод	0.2	-
66	610071.04	3339578.50	Картометрический метод	0.2	-
67	610105.05	3339560.34	Картометрический метод	0.2	-
68	610127.10	3339610.70	Картометрический метод	0.2	-
1	610248.54	3339553.22	Картометрический метод	0.2	-
69	610173.60	3339689.98	Картометрический метод	0.2	-
70	610196.90	3339733.96	Картометрический метод	0.2	-
71	610174.92	3339738.93	Картометрический метод	0.2	-
72	610153.23	3339696.86	Картометрический метод	0.2	-
69	610173.60	3339689.98	Картометрический метод	0.2	-

3. Сведения о характерных точках части (частей) границы объекта

Обозначение характерных точек части границы	Координаты, м		Метод определения координат характерной точки	Средняя квадратическая погрешность положения характерной точки (Mt), м	Описание обозначения точки на местности (при наличии)
	X	Y			
1	2	3	4	5	6
-	-	-	-	-	-

Раздел 3

Сведения о местоположении измененных (уточненных) границ объекта

1. Система координат -

2. Сведения о характерных точках границ объекта

Обозначение характерных точек границ	Существующие координаты, м		Измененные (уточненные) координаты, м		Метод определения координат характерной точки	Средняя квадратическая погрешность положения характерной точки (M _t), м	Описание обозначения точки на местности (при наличии)
	X	Y	X	Y			
1	2	3	4	5	6	7	8
-	-	-	-	-	-	-	

3. Сведения о характерных точках части (частей) границы объекта

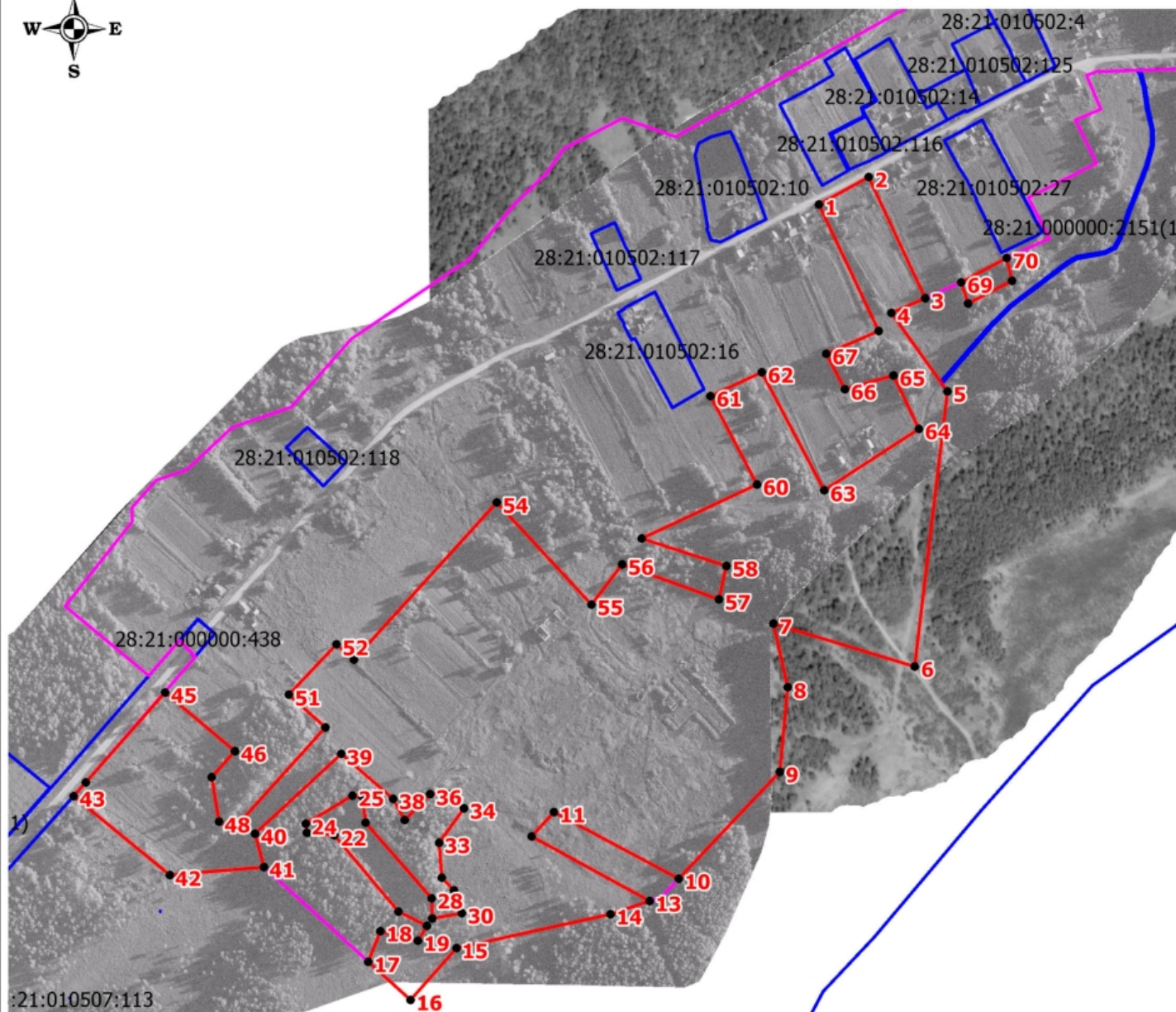
Обозначение характерных точек части границы	Существующие координаты, м		Измененные (уточненные) координаты, м		Метод определения координат характерной точки	Средняя квадратическая погрешность положения характерной точки (M _t), м	Описание обозначения точки на местности (при наличии)
	X	Y	X	Y			
1	2	3	4	5	6	7	8
-	-	-	-	-	-	-	

ОПИСАНИЕ МЕСТОПОЛОЖЕНИЯ ГРАНИЦ

Территориальная зона

(наименование объекта)

План границ объекта



Масштаб 1:6000

Условные обозначения:



- граница территориальной зоны



- обозначение характерной точки границы территориальной зоны



- граница земельных участков, включенных в ЕГРН



- граница с Новоострополь

Подпись _____

Дата " 01 " декабря

2020

г.



**Текстовое описание местоположения границ
населенных пунктов, территориальных зон, особо охраняемых природных
территорий, зон с особыми условиями использования территорий**

Прохождение границы		Описание прохождения границы
от точки	до точки	
1	2	3
1	2	-
2	3	-
3	4	-
4	5	-
5	6	-
6	7	-
7	8	-
8	9	-
9	10	-
10	11	-
11	12	-
12	13	-
13	14	-
14	15	-
15	16	-
16	17	-
17	18	-
18	19	-
19	20	-
20	21	-
21	22	-
22	23	-
23	24	-
24	25	-
25	26	-
26	27	-
27	28	-
28	29	-
29	30	-
30	31	-
31	32	-
32	33	-
33	34	-
34	35	-
35	36	-
36	37	-

**Текстовое описание местоположения границ
населенных пунктов, территориальных зон, особо охраняемых природных
территорий, зон с особыми условиями использования территорий**

Прохождение границы		Описание прохождения границы
от точки	до точки	
1	2	3
37	38	-
38	39	-
39	40	-
40	41	-
41	42	-
42	43	-
43	44	-
44	45	-
45	46	-
46	47	-
47	48	-
48	49	-
49	50	-
50	51	-
51	52	-
52	53	-
53	54	-
54	55	-
55	56	-
56	57	-
57	58	-
58	59	-
59	60	-
60	61	-
61	62	-
62	63	-
63	64	-
64	65	-
65	66	-
66	67	-
67	68	-
68	1	-
69	70	-
70	71	-
71	72	-
72	69	-



РОССИЙСКАЯ ФЕДЕРАЦИЯ
АМУРСКАЯ ОБЛАСТЬ
СВОБОДНЕНСКИЙ РАЙОН
НИЖНЕБУЗУЛИНСКИЙ СЕЛЬСКИЙ СОВЕТ НАРОДНЫХ ДЕПУТАТОВ
(шестого созыва)

ПОСТАНОВЛЕНИЕ

«28» июня 2019 года

№ 17/14

с. Нижние Бузули

О решении «Об утверждении проекта внесения изменений в правила землепользования и застройки муниципального образования Нижнебузулинское сельское поселение Свободненского района Амурской области»

Рассмотрев проект решения «Об утверждении проекта внесения изменений в правила землепользования и застройки муниципального образования Нижнебузулинское сельское поселение Свободненского района Амурской области», внесённое на рассмотрение главой Нижнебузулинского сельсовета, в соответствии с Федеральным законом от 06.10.2003 № 131 ФЗ «Об общих принципах организации местного самоуправления в Российской Федерации, на основании Устава муниципального образования «Нижнебузулинский сельсовет», *Нижнебузулинского сельский Совет народных депутатов*, –

ПОСТАНОВЛЯЕТ:

1. Принять решение «Об утверждении проекта внесения изменений в правила землепользования и застройки муниципального образования Нижнебузулинское сельское поселение Свободненского района Амурской области».
2. Направить указанное решение главе муниципального образования для подписания и официального опубликования.
3. Настоящее постановление вступает в силу со дня его принятия.

Председатель сельского Совета



С. В. Гурулев



РОССИЙСКАЯ ФЕДЕРАЦИЯ
АМУРСКАЯ ОБЛАСТЬ
СВОБОДНЕНСКИЙ РАЙОН
НИЖНЕБУЗУЛИНСКИЙ СЕЛЬСОВЕТ

РЕШЕНИЕ

Об утверждении проекта внесения изменений в правила землепользования и застройки муниципального образования Нижнебузулинское сельское поселение Свободненского района Амурской области

Принято сельским Советом народных депутатов

«28» июня 2019 г.

Рассмотрев проект внесения изменений в правила землепользования и застройки муниципального образования Нижнебузулинское сельское поселение Свободненского района Амурской области и в соответствии со ст. 32 Градостроительного кодекса РФ, учитывая положительное согласование проекта внесения изменений в правила землепользования и застройки муниципального образования на публичных слушаниях на сходе граждан с. Нижние Бузули и с. Новоострополь 07.03.2019 года -

Статья 1

1. Утвердить проект внесения изменений в правила землепользования и застройки муниципального образования Нижнебузулинское сельское поселение Свободненского района Амурской области в составе:

- правила землепользования и застройки муниципального образования Нижнебузулинское сельское поселение Свободненского района Амурской области, пояснительная записка;
- карта территории зон МО Нижнебузулинское сельское поселение;
- карта зон с особыми условиями использования территории МО Нижнебузулинское сельское поселение;
- карта территориальных зон с. Нижние Бузули. Карта зон с особыми условиями использования территории с. Нижние Бузули;
- карта территориальных зон с. Новоострополь. Карта зон с особыми условиями использования территории с. Новоострополь.

Статья 2

1. Разместить указанный проект внесения изменений в правила землепользования и застройки муниципального образования Нижнебузулинское сельское поселение Свободненского района Амурской области.

2. Настоящее решение подлежит официальному опубликованию на информационных стендах Нижнебузулинского сельсовета и на официальном сайте администрации Нижнебузулинского сельсовета в информационно-телекоммуникационной сети «Интернет».

3. Настоящее решение вступает в силу с момента официального опубликования.

Глава муниципального образования
Нижнебузулинский сельсовет

с. Нижние Бузули
28.06.2019 года
№ 12



А. А. Сиваев