

ОПИСАНИЕ МЕСТОПОЛОЖЕНИЯ ГРАНИЦ

Территориальная зона СХ-1

(наименование объекта, местоположение границ которого описано (далее - объект))

Раздел 1

Сведения об объекте

№ п/п	Характеристики объекта	Описание характеристик
1	2	3
1.	Местоположение объекта	676431, Амурская область, район Свободненский, село Нижние Бузули
2.	Площадь объекта +/- величина погрешности определения площади (Р +/- Дельта Р)	682063 +/- 578 м ²
3.	Иные характеристики объекта	-

Раздел 2

Сведения о местоположении границ объекта

1. Система координат СК кадастрового округа, зона 3

2. Сведения о характерных точках границ объекта

Обозначение характерных точек границ	Координаты, м		Метод определения координат характерной точки	Средняя квадратическая погрешность положения характерной точки (Mt), м	Описание обозначения точки на местности (при наличии)
	X	Y			
1	2	3	4	5	6
1	605754.12	3331814.52	Картометрический метод	0.2	-
2	605765.92	3331885.32	Картометрический метод	0.2	-
3	605767.93	3331913.44	Картометрический метод	0.2	-
4	605781.00	3331985.30	Картометрический метод	0.2	-
5	605801.90	3332093.18	Картометрический метод	0.2	-
6	605810.86	3332151.04	Картометрический метод	0.2	-
7	605839.76	3332249.93	Картометрический метод	0.2	-
8	605672.96	3332303.67	Картометрический метод	0.2	-
9	605655.27	3332304.59	Картометрический метод	0.2	-
10	605673.86	3332230.03	Картометрический метод	0.2	-
11	605686.77	3332225.92	Картометрический метод	0.2	-
12	605677.60	3332166.57	Картометрический метод	0.2	-
13	605684.60	3332156.26	Картометрический метод	0.2	-
14	605718.85	3332140.02	Картометрический метод	0.2	-
15	605721.09	3332122.48	Картометрический метод	0.2	-
16	605738.26	3332109.70	Картометрический метод	0.2	-
17	605726.87	3332063.22	Картометрический метод	0.2	-
18	605714.18	3332051.09	Картометрический метод	0.2	-
19	605717.94	3332041.66	Картометрический метод	0.2	-
20	605661.36	3331926.97	Картометрический метод	0.2	-
21	605655.23	3331899.30	Картометрический метод	0.2	-
22	605618.27	3331824.27	Картометрический метод	0.2	-

2. Сведения о характерных точках границ объекта					
Обозначение характерных точек границ	Координаты, м		Метод определения координат характерной точки	Средняя квадратическая погрешность положения характерной точки (Mt), м	Описание обозначения точки на местности (при наличии)
	X	Y			
1	2	3	4	5	6
23	605564.12	3331855.26	Картометрический метод	0.2	-
24	605550.27	3331825.47	Картометрический метод	0.2	-
25	605624.49	3331784.20	Картометрический метод	0.2	-
26	605730.60	3331797.07	Картометрический метод	0.2	-
1	605754.12	3331814.52	Картометрический метод	0.2	-
27	605761.06	3332988.94	Картометрический метод	0.2	-
28	605755.74	3333021.80	Картометрический метод	0.2	-
29	605764.41	3333060.06	Картометрический метод	0.2	-
30	605626.08	3333121.55	Картометрический метод	0.2	-
31	605620.41	3333105.09	Картометрический метод	0.2	-
32	605693.86	3333073.27	Картометрический метод	0.2	-
33	605673.70	3333013.54	Картометрический метод	0.2	-
34	605597.82	3333046.86	Картометрический метод	0.2	-
35	605590.43	3333029.64	Картометрический метод	0.2	-
36	605686.56	3332996.05	Картометрический метод	0.2	-
27	605761.06	3332988.94	Картометрический метод	0.2	-
37	605986.57	3333090.22	Картометрический метод	0.2	-
38	605992.79	3333116.51	Картометрический метод	0.2	-
39	606043.64	3333230.51	Картометрический метод	0.2	-
40	606053.20	3333249.50	Картометрический метод	0.2	-
41	606040.23	3333249.50	Картометрический метод	0.2	-
42	606052.92	3333352.53	Картометрический метод	0.2	-
43	605924.51	3333389.48	Картометрический метод	0.2	-
44	605947.76	3333293.30	Картометрический метод	0.2	-
45	605893.91	3333235.32	Картометрический метод	0.2	-
46	605922.27	3333221.14	Картометрический метод	0.2	-

2. Сведения о характерных точках границ объекта					
Обозначение характерных точек границ	Координаты, м		Метод определения координат характерной точки	Средняя квадратическая погрешность положения характерной точки (Mt), м	Описание обозначения точки на местности (при наличии)
	X	Y			
1	2	3	4	5	6
47	605949.52	3333192.02	Картометрический метод	0.2	-
48	606003.28	3333208.44	Картометрический метод	0.2	-
49	606018.95	3333206.58	Картометрический метод	0.2	-
50	606005.89	3333170.74	Картометрический метод	0.2	-
51	605989.46	3333156.18	Картометрический метод	0.2	-
52	605988.25	3333135.66	Картометрический метод	0.2	-
53	605983.12	3333132.20	Картометрический метод	0.2	-
54	605979.20	3333110.64	Картометрический метод	0.2	-
55	605957.74	3333110.74	Картометрический метод	0.2	-
56	605963.62	3333134.82	Картометрический метод	0.2	-
57	605938.23	3333143.12	Картометрический метод	0.2	-
58	605936.93	3333158.61	Картометрический метод	0.2	-
59	605920.78	3333158.42	Картометрический метод	0.2	-
60	605918.91	3333145.54	Картометрический метод	0.2	-
61	605873.51	3333140.04	Картометрический метод	0.2	-
37	605986.57	3333090.22	Картометрический метод	0.2	-
62	605847.00	3333151.61	Картометрический метод	0.2	-
63	605845.01	3333163.84	Картометрический метод	0.2	-
64	605857.32	3333176.16	Картометрический метод	0.2	-
65	605868.51	3333209.96	Картометрический метод	0.2	-
66	605863.85	3333220.22	Картометрический метод	0.2	-
67	605838.27	3333234.22	Картометрический метод	0.2	-
68	605695.65	3333283.03	Картометрический метод	0.2	-
69	605672.14	3333230.56	Картометрический метод	0.2	-
70	605778.18	3333173.44	Картометрический метод	0.2	-
71	605799.08	3333167.10	Картометрический метод	0.2	-

2. Сведения о характерных точках границ объекта					
Обозначение характерных точек границ	Координаты, м		Метод определения координат характерной точки	Средняя квадратическая погрешность положения характерной точки (Mt), м	Описание обозначения точки на местности (при наличии)
	X	Y			
1	2	3	4	5	6
72	605838.23	3333146.94	Картометрический метод	0.2	-
62	605847.00	3333151.61	Картометрический метод	0.2	-
73	605863.66	3333422.64	Картометрический метод	0.2	-
74	605883.83	3333425.13	Картометрический метод	0.2	-
75	605876.73	3333441.56	Картометрический метод	0.2	-
76	605856.20	3333434.46	Картометрический метод	0.2	-
77	605846.87	3333469.56	Картометрический метод	0.2	-
78	605818.50	3333489.71	Картометрический метод	0.2	-
79	605827.46	3333511.36	Картометрический метод	0.2	-
80	605843.51	3333515.84	Картометрический метод	0.2	-
81	605817.76	3333542.34	Картометрический метод	0.2	-
82	605811.75	3333543.48	Картометрический метод	0.2	-
83	605779.10	3333555.43	Картометрический метод	0.2	-
84	605727.42	3333378.10	Картометрический метод	0.2	-
85	605744.59	3333394.52	Картометрический метод	0.2	-
86	605750.94	3333420.28	Картометрический метод	0.2	-
87	605762.14	3333412.44	Картометрический метод	0.2	-
88	605752.95	3333378.24	Картометрический метод	0.2	-
89	605804.11	3333407.42	Картометрический метод	0.2	-
90	605827.07	3333415.82	Картометрический метод	0.2	-
73	605863.66	3333422.64	Картометрический метод	0.2	-
91	605806.58	3333580.23	Картометрический метод	0.2	-
92	605823.75	3333584.71	Картометрический метод	0.2	-
93	605806.95	3333605.24	Картометрический метод	0.2	-
94	605807.32	3333614.20	Картометрический метод	0.2	-
95	605830.84	3333615.69	Картометрический метод	0.2	-

2. Сведения о характерных точках границ объекта					
Обозначение характерных точек границ	Координаты, м		Метод определения координат характерной точки	Средняя квадратическая погрешность положения характерной точки (Mt), м	Описание обозначения точки на местности (при наличии)
	X	Y			
1	2	3	4	5	6
96	605853.98	3333588.82	Картометрический метод	0.2	-
97	605874.14	3333598.15	Картометрический метод	0.2	-
98	605833.45	3333648.16	Картометрический метод	0.2	-
99	605846.14	3333673.92	Картометрический метод	0.2	-
100	605851.92	3333690.76	Картометрический метод	0.2	-
101	605819.92	3333698.00	Картометрический метод	0.2	-
102	605789.36	3333586.22	Картометрический метод	0.2	-
91	605806.58	3333580.23	Картометрический метод	0.2	-
103	605892.68	3333722.30	Картометрический метод	0.2	-
104	605905.87	3333731.97	Картометрический метод	0.2	-
105	605917.44	3333751.56	Картометрический метод	0.2	-
106	605973.62	3333761.27	Картометрический метод	0.2	-
107	605970.07	3333768.92	Картометрический метод	0.2	-
108	605959.06	3333766.87	Картометрический метод	0.2	-
109	605931.25	3333764.07	Картометрический метод	0.2	-
110	605914.64	3333784.42	Картометрический метод	0.2	-
111	605904.75	3333826.22	Картометрический метод	0.2	-
112	605906.80	3333873.07	Картометрический метод	0.2	-
113	605932.56	3333866.72	Картометрический метод	0.2	-
114	605935.17	3333874.37	Картометрический метод	0.2	-
115	605922.48	3333874.75	Картометрический метод	0.2	-
116	605907.92	3333882.02	Картометрический метод	0.2	-
117	605914.08	3333914.31	Картометрический метод	0.2	-
118	605922.11	3333938.20	Картометрический метод	0.2	-
119	605925.28	3333962.84	Картометрический метод	0.2	-
120	605943.20	3333976.28	Картометрический метод	0.2	-

2. Сведения о характерных точках границ объекта					
Обозначение характерных точек границ	Координаты, м		Метод определения координат характерной точки	Средняя квадратическая погрешность положения характерной точки (Mt), м	Описание обозначения точки на местности (при наличии)
	X	Y			
1	2	3	4	5	6
121	605973.62	3333982.44	Картометрический метод	0.2	-
122	605974.37	3333985.98	Картометрический метод	0.2	-
123	605943.57	3333988.78	Картометрический метод	0.2	-
124	605929.39	3333981.13	Картометрический метод	0.2	-
125	605913.15	3333992.70	Картометрический метод	0.2	-
126	605922.11	3334036.56	Картометрический метод	0.2	-
127	605915.45	3334032.86	Картометрический метод	0.2	-
128	605893.40	3333974.17	Картометрический метод	0.2	-
129	605902.38	3333823.83	Картометрический метод	0.2	-
130	605897.42	3333784.54	Картометрический метод	0.2	-
131	605902.83	3333769.33	Картометрический метод	0.2	-
132	605902.36	3333759.34	Картометрический метод	0.2	-
133	605897.32	3333759.62	Картометрический метод	0.2	-
103	605892.68	3333722.30	Картометрический метод	0.2	-
134	606106.46	3333995.39	Картометрический метод	0.2	-
135	606109.69	3334054.85	Картометрический метод	0.2	-
136	606108.94	3334089.94	Картометрический метод	0.2	-
137	606095.50	3334129.88	Картометрический метод	0.2	-
138	606066.75	3334157.51	Картометрический метод	0.2	-
139	606027.17	3334193.71	Картометрический метод	0.2	-
140	605940.56	3334221.71	Картометрический метод	0.2	-
141	605949.14	3334198.19	Картометрический метод	0.2	-
142	605964.82	3334180.65	Картометрический метод	0.2	-
143	605987.97	3334192.59	Картометрический метод	0.2	-
144	606004.77	3334173.56	Картометрический метод	0.2	-
145	606004.03	3334157.88	Картометрический метод	0.2	-

2. Сведения о характерных точках границ объекта					
Обозначение характерных точек границ	Координаты, м		Метод определения координат характерной точки	Средняя квадратическая погрешность положения характерной точки (Mt), м	Описание обозначения точки на местности (при наличии)
	X	Y			
1	2	3	4	5	6
146	606009.63	3334149.29	Картометрический метод	0.2	-
147	606007.01	3334141.83	Картометрический метод	0.2	-
148	605994.69	3334139.22	Картометрический метод	0.2	-
149	605994.32	3334118.68	Картометрический метод	0.2	-
150	606005.15	3334108.98	Картометрический метод	0.2	-
151	606052.94	3334113.46	Картометрический метод	0.2	-
152	606055.18	3334118.68	Картометрический метод	0.2	-
153	606015.97	3334133.99	Картометрический метод	0.2	-
154	606017.84	3334143.32	Картометрический метод	0.2	-
155	606030.53	3334138.84	Картометрический метод	0.2	-
156	606033.90	3334151.53	Картометрический метод	0.2	-
157	606023.07	3334157.88	Картометрический метод	0.2	-
158	606021.95	3334170.57	Картометрический метод	0.2	-
159	606031.65	3334170.20	Картометрический метод	0.2	-
160	606067.50	3334135.11	Картометрический метод	0.2	-
161	606089.15	3334120.18	Картометрический метод	0.2	-
162	606097.74	3334091.06	Картометрический метод	0.2	-
163	606097.74	3334052.61	Картометрический метод	0.2	-
164	606095.13	3334023.12	Картометрический метод	0.2	-
165	606099.98	3334010.81	Картометрический метод	0.2	-
166	606090.18	3333983.08	Картометрический метод	0.2	-
134	606106.46	3333995.39	Картометрический метод	0.2	-
167	605778.23	3333603.50	Картометрический метод	0.2	-
168	605832.36	3333790.94	Картометрический метод	0.2	-
169	605818.27	3333849.40	Картометрический метод	0.2	-
170	605777.12	3333842.30	Картометрический метод	0.2	-

2. Сведения о характерных точках границ объекта					
Обозначение характерных точек границ	Координаты, м		Метод определения координат характерной точки	Средняя квадратическая погрешность положения характерной точки (Mt), м	Описание обозначения точки на местности (при наличии)
	X	Y			
1	2	3	4	5	6
171	605745.57	3333860.31	Картометрический метод	0.2	-
172	605731.93	3333843.76	Картометрический метод	0.2	-
173	605733.99	3333824.54	Картометрический метод	0.2	-
174	605745.00	3333817.45	Картометрический метод	0.2	-
175	605759.55	3333831.26	Картометрический метод	0.2	-
176	605797.26	3333809.61	Картометрический метод	0.2	-
177	605799.51	3333778.26	Картометрический метод	0.2	-
178	605811.63	3333775.27	Картометрический метод	0.2	-
179	605820.42	3333794.68	Картометрический метод	0.2	-
180	605827.31	3333789.64	Картометрический метод	0.2	-
181	605816.29	3333759.96	Картометрический метод	0.2	-
182	605773.74	3333725.06	Картометрический метод	0.2	-
183	605745.18	3333724.32	Картометрический метод	0.2	-
184	605725.40	3333701.18	Картометрический метод	0.2	-
185	605711.22	3333695.58	Картометрический метод	0.2	-
186	605719.61	3333681.20	Картометрический метод	0.2	-
187	605738.84	3333667.02	Картометрический метод	0.2	-
188	605740.56	3333649.68	Картометрический метод	0.2	-
189	605754.75	3333637.74	Картометрический метод	0.2	-
190	605751.44	3333614.94	Картометрический метод	0.2	-
167	605778.23	3333603.50	Картометрический метод	0.2	-
191	605782.77	3334126.06	Картометрический метод	0.2	-
192	605779.22	3334166.18	Картометрический метод	0.2	-
193	605758.51	3334166.93	Картометрический метод	0.2	-
194	605721.37	3334162.83	Картометрический метод	0.2	-
195	605704.20	3334175.89	Картометрический метод	0.2	-

2. Сведения о характерных точках границ объекта					
Обозначение характерных точек границ	Координаты, м		Метод определения координат характерной точки	Средняя квадратическая погрешность положения характерной точки (Mt), м	Описание обозначения точки на местности (при наличии)
	X	Y			
1	2	3	4	5	6
196	605696.73	3334230.76	Картометрический метод	0.2	-
197	605710.35	3334262.49	Картометрический метод	0.2	-
198	605744.02	3334321.92	Картометрический метод	0.2	-
199	605723.80	3334329.68	Картометрический метод	0.2	-
200	605679.74	3334251.67	Картометрический метод	0.2	-
201	605672.84	3334244.01	Картометрический метод	0.2	-
202	605635.31	3334314.38	Картометрический метод	0.2	-
203	605632.70	3334338.27	Картометрический метод	0.2	-
204	605613.86	3334364.58	Картометрический метод	0.2	-
205	605600.59	3334358.05	Картометрический метод	0.2	-
206	605605.46	3334395.38	Картометрический метод	0.2	-
207	605550.54	3334425.10	Картометрический метод	0.2	-
208	605529.99	3334430.45	Картометрический метод	0.2	-
209	605439.22	3334066.38	Картометрический метод	0.2	-
210	605455.74	3334055.27	Картометрический метод	0.2	-
211	605471.04	3334062.93	Картометрический метод	0.2	-
212	605504.64	3334054.71	Картометрический метод	0.2	-
213	605490.64	3333993.50	Картометрический метод	0.2	-
214	605499.22	3333996.86	Картометрический метод	0.2	-
215	605528.16	3334052.33	Картометрический метод	0.2	-
216	605546.83	3334061.67	Картометрический метод	0.2	-
217	605606.94	3334060.17	Картометрический метод	0.2	-
218	605648.76	3334138.19	Картометрический метод	0.2	-
219	605660.33	3334142.67	Картометрический метод	0.2	-
220	605757.03	3334133.34	Картометрический метод	0.2	-
191	605782.77	3334126.06	Картометрический метод	0.2	-

2. Сведения о характерных точках границ объекта					
Обозначение характерных точек границ	Координаты, м		Метод определения координат характерной точки	Средняя квадратическая погрешность положения характерной точки (Mt), м	Описание обозначения точки на местности (при наличии)
	X	Y			
1	2	3	4	5	6
221	605601.68	3333681.25	Картометрический метод	0.2	-
222	605603.55	3333687.60	Картометрический метод	0.2	-
223	605578.17	3333717.08	Картометрический метод	0.2	-
224	605550.92	3333724.92	Картометрический метод	0.2	-
225	605556.14	3333735.00	Картометрический метод	0.2	-
226	605581.90	3333734.63	Картометрический метод	0.2	-
227	605601.68	3333762.62	Картометрический метод	0.2	-
228	605598.70	3333786.89	Картометрический метод	0.2	-
229	605572.19	3333809.28	Картометрический метод	0.2	-
230	605547.18	3333806.67	Картометрический метод	0.2	-
231	605520.31	3333792.12	Картометрический метод	0.2	-
232	605504.26	3333771.96	Картометрический метод	0.2	-
233	605503.52	3333729.78	Картометрический метод	0.2	-
234	605534.49	3333705.14	Картометрический метод	0.2	-
235	605556.89	3333704.76	Картометрический метод	0.2	-
221	605601.68	3333681.25	Картометрический метод	0.2	-
236	605467.85	3333118.05	Картометрический метод	0.2	-
237	605483.16	3333188.98	Картометрический метод	0.2	-
238	605487.08	3333234.14	Картометрический метод	0.2	-
239	605486.88	3333261.39	Картометрический метод	0.2	-
240	605422.03	3333301.98	Картометрический метод	0.2	-
241	605432.39	3333348.55	Картометрический метод	0.2	-
242	605394.89	3333300.13	Картометрический метод	0.2	-
243	605396.76	3333295.65	Картометрический метод	0.2	-
244	605414.30	3333296.96	Картометрический метод	0.2	-
245	605460.96	3333241.15	Картометрический метод	0.2	-

2. Сведения о характерных точках границ объекта					
Обозначение характерных точек границ	Координаты, м		Метод определения координат характерной точки	Средняя квадратическая погрешность положения характерной точки (Mt), м	Описание обозначения точки на местности (при наличии)
	X	Y			
1	2	3	4	5	6
246	605466.18	3333210.54	Картометрический метод	0.2	-
247	605454.98	3333187.40	Картометрический метод	0.2	-
248	605401.98	3333147.08	Картометрический метод	0.2	-
249	605375.85	3333140.36	Картометрический метод	0.2	-
250	605349.26	3333145.87	Картометрический метод	0.2	-
251	605366.66	3333121.80	Картометрический метод	0.2	-
252	605363.82	3333112.28	Картометрический метод	0.2	-
253	605441.55	3333084.75	Картометрический метод	0.2	-
236	605467.85	3333118.05	Картометрический метод	0.2	-
254	605312.72	3333178.76	Картометрический метод	0.2	-
255	605314.25	3333221.18	Картометрический метод	0.2	-
256	605317.98	3333229.76	Картометрический метод	0.2	-
257	605322.46	3333267.84	Картометрический метод	0.2	-
258	605328.44	3333316.74	Картометрический метод	0.2	-
259	605388.54	3333378.70	Картометрический метод	0.2	-
260	605388.14	3333391.33	Картометрический метод	0.2	-
261	605308.26	3333315.93	Картометрический метод	0.2	-
262	605293.35	3333293.22	Картометрический метод	0.2	-
263	605292.60	3333217.82	Картометрический метод	0.2	-
264	605288.96	3333174.99	Картометрический метод	0.2	-
265	605276.55	3333145.03	Картометрический метод	0.2	-
266	605291.25	3333137.10	Картометрический метод	0.2	-
267	605295.78	3333148.62	Картометрический метод	0.2	-
254	605312.72	3333178.76	Картометрический метод	0.2	-
268	605306.22	3333337.27	Картометрический метод	0.2	-
269	605332.36	3333366.38	Картометрический метод	0.2	-

2. Сведения о характерных точках границ объекта					
Обозначение характерных точек границ	Координаты, м		Метод определения координат характерной точки	Средняя квадратическая погрешность положения характерной точки (Mt), м	Описание обозначения точки на местности (при наличии)
	X	Y			
1	2	3	4	5	6
270	605329.74	3333413.05	Картометрический метод	0.2	-
271	605314.44	3333463.82	Картометрический метод	0.2	-
272	605384.24	3333507.48	Картометрический метод	0.2	-
273	605421.94	3333495.17	Картометрический метод	0.2	-
274	605443.96	3333502.26	Картометрический метод	0.2	-
275	605433.89	3333517.20	Картометрический метод	0.2	-
276	605414.48	3333523.16	Картометрический метод	0.2	-
277	605406.26	3333514.58	Картометрический метод	0.2	-
278	605395.82	3333523.16	Картометрический метод	0.2	-
279	605405.89	3333541.83	Картометрический метод	0.2	-
280	605441.36	3333530.26	Картометрический метод	0.2	-
281	605427.92	3333557.14	Картометрический метод	0.2	-
282	605404.40	3333551.91	Картометрический метод	0.2	-
283	605383.87	3333584.76	Картометрический метод	0.2	-
284	605384.99	3333606.78	Картометрический метод	0.2	-
285	605400.30	3333614.24	Картометрический метод	0.2	-
286	605396.18	3333645.23	Картометрический метод	0.2	-
287	605365.20	3333653.82	Картометрический метод	0.2	-
288	605360.34	3333751.46	Картометрический метод	0.2	-
289	605230.44	3333778.34	Картометрический метод	0.2	-
290	605218.50	3333700.70	Картометрический метод	0.2	-
291	605190.12	3333705.92	Картометрический метод	0.2	-
292	605184.90	3333678.30	Картометрический метод	0.2	-
293	605155.04	3333686.09	Картометрический метод	0.2	-
294	605151.66	3333664.76	Картометрический метод	0.2	-
295	605185.44	3333658.22	Картометрический метод	0.2	-

2. Сведения о характерных точках границ объекта					
Обозначение характерных точек границ	Координаты, м		Метод определения координат характерной точки	Средняя квадратическая погрешность положения характерной точки (Mt), м	Описание обозначения точки на местности (при наличии)
	X	Y			
1	2	3	4	5	6
296	605194.77	3333650.02	Картометрический метод	0.2	-
297	605230.98	3333642.92	Картометрический метод	0.2	-
298	605242.19	3333647.78	Картометрический метод	0.2	-
299	605314.99	3333635.08	Картометрический метод	0.2	-
300	605335.54	3333620.22	Картометрический метод	0.2	-
301	605318.36	3333532.12	Картометрический метод	0.2	-
302	605263.68	3333476.13	Картометрический метод	0.2	-
303	605254.89	3333455.23	Картометрический метод	0.2	-
304	605233.98	3333447.02	Картометрический метод	0.2	-
305	605185.44	3333456.72	Картометрический метод	0.2	-
306	605173.50	3333432.08	Картометрический метод	0.2	-
307	605150.35	3333427.60	Картометрический метод	0.2	-
308	605119.58	3333436.19	Картометрический метод	0.2	-
309	605117.72	3333425.74	Картометрический метод	0.2	-
310	605298.75	3333379.30	Картометрический метод	0.2	-
311	605283.82	3333296.80	Картометрический метод	0.2	-
268	605306.22	3333337.27	Картометрический метод	0.2	-
312	605341.30	3331709.40	Картометрический метод	0.2	-
313	605381.06	3331762.03	Картометрический метод	0.2	-
314	605349.14	3331790.03	Картометрический метод	0.2	-
315	605339.06	3331788.65	Картометрический метод	0.2	-
316	605303.78	3331765.14	Картометрический метод	0.2	-
317	605263.84	3331756.18	Картометрический метод	0.2	-
318	605275.22	3331737.77	Картометрический метод	0.2	-
319	605271.86	3331706.79	Картометрический метод	0.2	-
320	605255.81	3331710.52	Картометрический метод	0.2	-

2. Сведения о характерных точках границ объекта					
Обозначение характерных точек границ	Координаты, м		Метод определения координат характерной точки	Средняя квадратическая погрешность положения характерной точки (Mt), м	Описание обозначения точки на местности (при наличии)
	X	Y			
1	2	3	4	5	6
321	605223.16	3331746.35	Картометрический метод	0.2	-
322	605161.53	3331740.10	Картометрический метод	0.2	-
323	605191.20	3331709.12	Картометрический метод	0.2	-
324	605274.86	3331691.60	Картометрический метод	0.2	-
325	605284.18	3331712.39	Картометрический метод	0.2	-
326	605289.04	3331736.28	Картометрический метод	0.2	-
327	605299.87	3331738.51	Картометрический метод	0.2	-
312	605341.30	3331709.40	Картометрический метод	0.2	-
328	605307.32	3331783.50	Картометрический метод	0.2	-
329	605363.32	3331829.04	Картометрический метод	0.2	-
330	605315.16	3331853.86	Картометрический метод	0.2	-
331	605262.72	3331887.45	Картометрический метод	0.2	-
332	605244.42	3331910.97	Картометрический метод	0.2	-
333	605236.59	3331910.04	Картометрический метод	0.2	-
334	605210.27	3331879.24	Картометрический метод	0.2	-
335	605197.96	3331826.24	Картометрический метод	0.2	-
336	605177.61	3331793.76	Картометрический метод	0.2	-
337	605213.07	3331776.22	Картометрический метод	0.2	-
338	605214.56	3331813.92	Картометрический метод	0.2	-
339	605233.97	3331836.87	Картометрический метод	0.2	-
340	605268.50	3331825.49	Картометрический метод	0.2	-
341	605268.50	3331807.20	Картометрический метод	0.2	-
328	605307.32	3331783.50	Картометрический метод	0.2	-
342	605249.64	3331917.58	Картометрический метод	0.2	-
343	605321.88	3332028.07	Картометрический метод	0.2	-
344	605385.14	3332132.97	Картометрический метод	0.2	-

2. Сведения о характерных точках границ объекта					
Обозначение характерных точек границ	Координаты, м		Метод определения координат характерной точки	Средняя квадратическая погрешность положения характерной точки (Mt), м	Описание обозначения точки на местности (при наличии)
	X	Y			
1	2	3	4	5	6
345	605436.84	3332268.09	Картометрический метод	0.2	-
346	605464.94	3332298.80	Картометрический метод	0.2	-
347	605477.25	3332301.13	Картометрический метод	0.2	-
348	605468.98	3332357.04	Картометрический метод	0.2	-
349	605446.02	3332440.18	Картометрический метод	0.2	-
350	605394.86	3332438.96	Картометрический метод	0.2	-
351	605322.54	3332500.74	Картометрический метод	0.2	-
352	605290.53	3332555.71	Картометрический метод	0.2	-
353	605270.74	3332619.16	Картометрический метод	0.2	-
354	605272.05	3332657.89	Картометрический метод	0.2	-
355	605282.90	3332694.10	Картометрический метод	0.2	-
356	605247.88	3332701.60	Картометрический метод	0.2	-
357	605208.71	3332702.23	Картометрический метод	0.2	-
358	605157.94	3332725.65	Картометрический метод	0.2	-
359	605147.12	3332685.71	Картометрический метод	0.2	-
360	605134.06	3332598.37	Картометрический метод	0.2	-
361	605156.46	3332577.09	Картометрический метод	0.2	-
362	605151.98	3332617.78	Картометрический метод	0.2	-
363	605164.30	3332609.56	Картометрический метод	0.2	-
364	605174.03	3332630.47	Картометрический метод	0.2	-
365	605185.95	3332637.56	Картометрический метод	0.2	-
366	605182.22	3332659.58	Картометрический метод	0.2	-
367	605195.28	3332664.81	Картометрический метод	0.2	-
368	605236.00	3332628.97	Картометрический метод	0.2	-
369	605215.10	3332587.54	Картометрический метод	0.2	-
370	605187.84	3332557.31	Картометрический метод	0.2	-

2. Сведения о характерных точках границ объекта					
Обозначение характерных точек границ	Координаты, м		Метод определения координат характерной точки	Средняя квадратическая погрешность положения характерной точки (Mt), м	Описание обозначения точки на местности (при наличии)
	X	Y			
1	2	3	4	5	6
371	605166.56	3332570.74	Картометрический метод	0.2	-
372	605187.82	3332510.27	Картометрический метод	0.2	-
373	605216.56	3332440.84	Картометрический метод	0.2	-
374	605230.78	3332471.45	Картометрический метод	0.2	-
375	605218.80	3332491.23	Картометрический метод	0.2	-
376	605220.32	3332500.57	Картометрический метод	0.2	-
377	605247.58	3332481.53	Картометрический метод	0.2	-
378	605258.36	3332489.37	Картометрический метод	0.2	-
379	605278.90	3332482.65	Картометрический метод	0.2	-
380	605313.98	3332446.07	Картометрический метод	0.2	-
381	605303.96	3332443.45	Картометрический метод	0.2	-
382	605280.44	3332458.01	Картометрический метод	0.2	-
383	605281.14	3332434.87	Картометрический метод	0.2	-
384	605252.80	3332447.93	Картометрический метод	0.2	-
385	605250.94	3332466.22	Картометрический метод	0.2	-
386	605238.62	3332468.46	Картометрический метод	0.2	-
387	605241.98	3332446.07	Картометрический метод	0.2	-
388	605249.03	3332420.68	Картометрический метод	0.2	-
389	605294.20	3332417.32	Картометрический метод	0.2	-
390	605295.00	3332428.52	Картометрический метод	0.2	-
391	605317.72	3332430.39	Картометрический метод	0.2	-
392	605335.26	3332416.95	Картометрический метод	0.2	-
393	605318.84	3332393.06	Картометрический метод	0.2	-
394	605328.81	3332385.26	Картометрический метод	0.2	-
395	605333.40	3332362.45	Картометрический метод	0.2	-
396	605348.70	3332388.96	Картометрический метод	0.2	-

2. Сведения о характерных точках границ объекта					
Обозначение характерных точек границ	Координаты, м		Метод определения координат характерной точки	Средняя квадратическая погрешность положения характерной точки (Mt), м	Описание обозначения точки на местности (при наличии)
	X	Y			
1	2	3	4	5	6
397	605337.88	3332402.77	Картометрический метод	0.2	-
398	605403.01	3332408.18	Картометрический метод	0.2	-
399	605420.74	3332382.42	Картометрический метод	0.2	-
400	605418.13	3332345.47	Картометрический метод	0.2	-
401	605404.88	3332328.86	Картометрический метод	0.2	-
402	605405.51	3332309.45	Картометрический метод	0.2	-
403	605368.92	3332291.53	Картометрический метод	0.2	-
404	605358.46	3332282.94	Картометрический метод	0.2	-
405	605352.99	3332315.05	Картометрический метод	0.2	-
406	605350.00	3332314.49	Картометрический метод	0.2	-
407	605337.88	3332265.03	Картометрический метод	0.2	-
408	605286.36	3332238.71	Картометрический метод	0.2	-
409	605304.84	3332234.42	Картометрический метод	0.2	-
410	605335.64	3332244.31	Картометрический метод	0.2	-
411	605367.74	3332237.40	Картометрический метод	0.2	-
412	605358.78	3332203.06	Картометрический метод	0.2	-
413	605355.11	3332168.47	Картометрический метод	0.2	-
414	605329.73	3332117.33	Картометрический метод	0.2	-
415	605296.14	3332092.69	Картометрический метод	0.2	-
416	605318.90	3332077.01	Картометрический метод	0.2	-
417	605304.34	3332041.55	Картометрический метод	0.2	-
418	605261.79	3332014.30	Картометрический метод	0.2	-
419	605235.66	3332020.65	Картометрический метод	0.2	-
420	605194.60	3332019.90	Картометрический метод	0.2	-
421	605150.92	3332047.15	Картометрический метод	0.2	-
422	605081.62	3332060.84	Картометрический метод	0.2	-

2. Сведения о характерных точках границ объекта					
Обозначение характерных точек границ	Координаты, м		Метод определения координат характерной точки	Средняя квадратическая погрешность положения характерной точки (Mt), м	Описание обозначения точки на местности (при наличии)
	X	Y			
1	2	3	4	5	6
423	605048.21	3332078.76	Картометрический метод	0.2	-
424	605003.42	3332118.33	Картометрический метод	0.2	-
425	604980.08	3332121.31	Картометрический метод	0.2	-
426	604944.04	3332110.49	Картометрический метод	0.2	-
427	604930.07	3332115.50	Картометрический метод	0.2	-
428	604829.71	3332122.04	Картометрический метод	0.2	-
429	604808.87	3332117.08	Картометрический метод	0.2	-
430	604792.67	3332106.50	Картометрический метод	0.2	-
431	604775.47	3332090.62	Картометрический метод	0.2	-
432	604752.32	3332082.35	Картометрический метод	0.2	-
433	604740.08	3332062.18	Картометрический метод	0.2	-
434	604711.57	3332060.44	Картометрический метод	0.2	-
435	604758.92	3332054.87	Картометрический метод	0.2	-
436	604797.74	3332067.37	Картометрический метод	0.2	-
437	604827.41	3332068.31	Картометрический метод	0.2	-
438	604818.82	3332084.55	Картометрический метод	0.2	-
439	604834.88	3332098.36	Картометрический метод	0.2	-
440	604847.76	3332098.44	Картометрический метод	0.2	-
441	604848.13	3332066.44	Картометрический метод	0.2	-
442	604863.06	3332067.19	Картометрический метод	0.2	-
443	604864.14	3332098.54	Картометрический метод	0.2	-
444	604873.10	3332111.61	Картометрический метод	0.2	-
445	604909.16	3332100.41	Картометрический метод	0.2	-
446	604916.26	3332085.67	Картометрический метод	0.2	-
447	604917.38	3332057.48	Картометрический метод	0.2	-
448	604941.64	3332049.64	Картометрический метод	0.2	-

2. Сведения о характерных точках границ объекта					
Обозначение характерных точек границ	Координаты, м		Метод определения координат характерной точки	Средняя квадратическая погрешность положения характерной точки (Mt), м	Описание обозначения точки на местности (при наличии)
	X	Y			
1	2	3	4	5	6
449	604977.66	3332043.48	Картометрический метод	0.2	-
450	605045.97	3332017.92	Картометрический метод	0.2	-
451	605108.86	3332002.42	Картометрический метод	0.2	-
452	605213.94	3331978.91	Картометрический метод	0.2	-
453	605236.16	3331950.54	Картометрический метод	0.2	-
342	605249.64	3331917.58	Картометрический метод	0.2	-
454	605062.95	3332232.36	Картометрический метод	0.2	-
455	605068.56	3332267.45	Картометрический метод	0.2	-
456	605088.71	3332254.39	Картометрический метод	0.2	-
457	605123.80	3332271.19	Картометрический метод	0.2	-
458	605018.90	3332295.45	Картометрический метод	0.2	-
459	604987.92	3332317.10	Картометрический метод	0.2	-
460	604831.89	3332349.57	Картометрический метод	0.2	-
461	604818.82	3332302.54	Картометрический метод	0.2	-
462	604785.72	3332261.94	Картометрический метод	0.2	-
463	604799.42	3332255.04	Картометрический метод	0.2	-
464	604826.62	3332295.82	Картометрический метод	0.2	-
465	604827.38	3332312.25	Картометрический метод	0.2	-
466	604841.56	3332315.23	Картометрический метод	0.2	-
467	604840.10	3332285.00	Картометрический метод	0.2	-
468	604880.42	3332282.38	Картометрический метод	0.2	-
469	604986.06	3332261.85	Картометрический метод	0.2	-
470	604981.20	3332233.11	Картометрический метод	0.2	-
471	604991.28	3332226.39	Картометрический метод	0.2	-
472	604999.50	3332234.98	Картометрический метод	0.2	-
473	605002.10	3332246.92	Картометрический метод	0.2	-

2. Сведения о характерных точках границ объекта					
Обозначение характерных точек границ	Координаты, м		Метод определения координат характерной точки	Средняя квадратическая погрешность положения характерной точки (Mt), м	Описание обозначения точки на местности (при наличии)
	X	Y			
1	2	3	4	5	6
454	605062.95	3332232.36	Картометрический метод	0.2	-
474	604667.21	3332259.29	Картометрический метод	0.2	-
475	604684.28	3332323.86	Картометрический метод	0.2	-
476	604608.70	3332336.93	Картометрический метод	0.2	-
477	604466.39	3332417.84	Картометрический метод	0.2	-
478	604454.33	3332389.60	Картометрический метод	0.2	-
479	604570.75	3332321.80	Картометрический метод	0.2	-
480	604638.88	3332266.24	Картометрический метод	0.2	-
474	604667.21	3332259.29	Картометрический метод	0.2	-
481	605204.04	3333019.14	Картометрический метод	0.2	-
482	605256.12	3333057.22	Картометрический метод	0.2	-
483	605270.30	3333076.44	Картометрический метод	0.2	-
484	605262.84	3333093.05	Картометрический метод	0.2	-
485	605272.18	3333113.12	Картометрический метод	0.2	-
486	605266.21	3333128.80	Картометрический метод	0.2	-
487	605267.13	3333135.79	Картометрический метод	0.2	-
488	605239.36	3333146.52	Картометрический метод	0.2	-
489	605218.49	3333060.53	Картометрический метод	0.2	-
481	605204.04	3333019.14	Картометрический метод	0.2	-
490	605061.64	3332458.20	Картометрический метод	0.2	-
491	605125.74	3332597.65	Картометрический метод	0.2	-
492	605037.45	3332604.37	Картометрический метод	0.2	-
493	605041.00	3332668.02	Картометрический метод	0.2	-
494	604971.10	3332680.24	Картометрический метод	0.2	-
495	604990.79	3332768.99	Картометрический метод	0.2	-
496	604952.53	3332772.35	Картометрический метод	0.2	-

2. Сведения о характерных точках границ объекта					
Обозначение характерных точек границ	Координаты, м		Метод определения координат характерной точки	Средняя квадратическая погрешность положения характерной точки (Mt), м	Описание обозначения точки на местности (при наличии)
	X	Y			
1	2	3	4	5	6
497	604962.61	3332818.45	Картометрический метод	0.2	-
498	604937.60	3332777.66	Картометрический метод	0.2	-
499	604914.95	3332780.71	Картометрический метод	0.2	-
500	604911.96	3332773.25	Картометрический метод	0.2	-
501	604940.03	3332752.65	Картометрический метод	0.2	-
502	604929.40	3332711.96	Картометрический метод	0.2	-
503	604868.83	3332711.22	Картометрический метод	0.2	-
504	604852.40	3332730.16	Картометрический метод	0.2	-
505	604855.21	3332745.62	Картометрический метод	0.2	-
506	604870.98	3332748.73	Картометрический метод	0.2	-
507	604856.60	3332764.78	Картометрический метод	0.2	-
508	604860.99	3332833.19	Картометрический метод	0.2	-
509	604843.34	3332836.18	Картометрический метод	0.2	-
510	604832.06	3332751.60	Картометрический метод	0.2	-
511	604839.34	3332685.37	Картометрический метод	0.2	-
512	604832.81	3332619.46	Картометрический метод	0.2	-
513	604835.40	3332559.76	Картометрический метод	0.2	-
514	604860.44	3332560.48	Картометрический метод	0.2	-
515	604862.68	3332586.61	Картометрический метод	0.2	-
516	604845.87	3332597.74	Картометрический метод	0.2	-
517	604849.98	3332644.09	Картометрический метод	0.2	-
518	604857.45	3332653.80	Картометрический метод	0.2	-
519	604854.84	3332681.42	Картометрический метод	0.2	-
520	604865.67	3332695.23	Картометрический метод	0.2	-
521	604900.28	3332702.44	Картометрический метод	0.2	-
522	604922.12	3332699.46	Картометрический метод	0.2	-

2. Сведения о характерных точках границ объекта					
Обозначение характерных точек границ	Координаты, м		Метод определения координат характерной точки	Средняя квадратическая погрешность положения характерной точки (Mt), м	Описание обозначения точки на местности (при наличии)
	X	Y			
1	2	3	4	5	6
523	604929.50	3332673.21	Картометрический метод	0.2	-
524	604889.56	3332652.30	Картометрический метод	0.2	-
525	604895.16	3332631.40	Картометрический метод	0.2	-
526	604901.50	3332628.79	Картометрический метод	0.2	-
527	604906.73	3332648.20	Картометрический метод	0.2	-
528	604938.46	3332636.25	Картометрический метод	0.2	-
529	604920.54	3332604.90	Картометрический метод	0.2	-
530	604931.74	3332597.43	Картометрический метод	0.2	-
531	604955.26	3332600.05	Картометрический метод	0.2	-
532	604963.84	3332584.74	Картометрический метод	0.2	-
533	604895.54	3332569.81	Картометрический метод	0.2	-
534	604902.61	3332561.63	Картометрический метод	0.2	-
535	604897.20	3332514.97	Картометрический метод	0.2	-
536	604923.88	3332508.81	Картометрический метод	0.2	-
537	604915.30	3332448.34	Картометрический метод	0.2	-
538	604966.06	3332439.19	Картометрический метод	0.2	-
539	604974.09	3332464.95	Картометрический метод	0.2	-
540	604936.96	3332459.69	Картометрический метод	0.2	-
541	604926.52	3332479.10	Картометрический метод	0.2	-
542	604939.58	3332488.43	Картометрический метод	0.2	-
543	604932.86	3332523.15	Картометрический метод	0.2	-
544	604948.16	3332570.18	Картометрический метод	0.2	-
545	604998.18	3332592.58	Картометрический метод	0.2	-
546	605070.98	3332580.26	Картометрический метод	0.2	-
547	605087.77	3332557.86	Картометрический метод	0.2	-
548	605052.68	3332475.37	Картометрический метод	0.2	-

2. Сведения о характерных точках границ объекта					
Обозначение характерных точек границ	Координаты, м		Метод определения координат характерной точки	Средняя квадратическая погрешность положения характерной точки (Mt), м	Описание обозначения точки на местности (при наличии)
	X	Y			
1	2	3	4	5	6
490	605061.64	3332458.20	Картометрический метод	0.2	-
549	604857.54	3333079.27	Картометрический метод	0.2	-
550	604864.59	3333148.53	Картометрический метод	0.2	-
551	604783.59	3333173.54	Картометрический метод	0.2	-
552	604776.87	3333136.21	Картометрический метод	0.2	-
553	604705.02	3333150.21	Картометрический метод	0.2	-
554	604691.98	3333185.88	Картометрический метод	0.2	-
555	604678.36	3333111.74	Картометрический метод	0.2	-
549	604857.54	3333079.27	Картометрический метод	0.2	-
556	604585.96	3333311.26	Картометрический метод	0.2	-
557	604595.57	3333348.31	Картометрический метод	0.2	-
558	604581.58	3333353.54	Картометрический метод	0.2	-
559	604532.71	3333417.64	Картометрический метод	0.2	-
560	604507.32	3333416.16	Картометрический метод	0.2	-
561	604490.90	3333445.27	Картометрический метод	0.2	-
562	604443.85	3333401.22	Картометрический метод	0.2	-
563	604449.83	3333367.62	Картометрический метод	0.2	-
564	604436.39	3333346.72	Картометрический метод	0.2	-
565	604485.67	3333316.86	Картометрический метод	0.2	-
566	604541.67	3333329.55	Картометрический метод	0.2	-
567	604555.86	3333320.60	Картометрический метод	0.2	-
556	604585.96	3333311.26	Картометрический метод	0.2	-
568	604356.11	3333309.58	Картометрический метод	0.2	-
569	604351.63	3333348.59	Картометрический метод	0.2	-
570	604281.08	3333370.98	Картометрический метод	0.2	-
571	604267.46	3333358.67	Картометрический метод	0.2	-

2. Сведения о характерных точках границ объекта					
Обозначение характерных точек границ	Координаты, м		Метод определения координат характерной точки	Средняя квадратическая погрешность положения характерной точки (Mt), м	Описание обозначения точки на местности (при наличии)
	X	Y			
1	2	3	4	5	6
572	604281.83	3333346.35	Картометрический метод	0.2	-
573	604274.37	3333335.90	Картометрический метод	0.2	-
574	604277.35	3333322.08	Картометрический метод	0.2	-
575	604291.70	3333323.04	Картометрический метод	0.2	-
568	604356.11	3333309.58	Картометрический метод	0.2	-
576	604154.54	3333408.69	Картометрический метод	0.2	-
577	604142.22	3333441.54	Картометрический метод	0.2	-
578	604169.85	3333472.14	Картометрический метод	0.2	-
579	604147.08	3333507.60	Картометрический метод	0.2	-
580	604118.33	3333524.40	Картометрический метод	0.2	-
581	604108.63	3333567.70	Картометрический метод	0.2	-
582	604162.01	3333617.72	Картометрический метод	0.2	-
583	604213.52	3333626.68	Картометрический метод	0.2	-
584	604229.95	3333652.82	Картометрический метод	0.2	-
585	604266.90	3333641.62	Картометрический метод	0.2	-
586	604270.63	3333671.48	Картометрический метод	0.2	-
587	604281.83	3333668.49	Картометрический метод	0.2	-
588	604287.06	3333687.90	Картометрический метод	0.2	-
589	604260.93	3333725.23	Картометрический метод	0.2	-
590	604255.70	3333753.60	Картометрический метод	0.2	-
591	604227.33	3333779.73	Картометрический метод	0.2	-
592	604188.51	3333779.73	Картометрический метод	0.2	-
593	604201.20	3333760.32	Картометрический метод	0.2	-
594	604240.02	3333728.22	Картометрический метод	0.2	-
595	604224.35	3333696.12	Картометрический метод	0.2	-
596	604183.29	3333678.94	Картометрический метод	0.2	-

2. Сведения о характерных точках границ объекта					
Обозначение характерных точек границ	Координаты, м		Метод определения координат характерной точки	Средняя квадратическая погрешность положения характерной точки (Mt), м	Описание обозначения точки на местности (при наличии)
	X	Y			
1	2	3	4	5	6
597	604160.89	3333682.68	Картометрический метод	0.2	-
598	604148.20	3333721.50	Картометрический метод	0.2	-
599	604158.65	3333743.90	Картометрический метод	0.2	-
600	604158.65	3333761.06	Картометрический метод	0.2	-
601	604145.96	3333768.53	Картометрический метод	0.2	-
602	604144.46	3333750.61	Картометрический метод	0.2	-
603	604122.81	3333702.08	Картометрический метод	0.2	-
604	604098.92	3333687.16	Картометрический метод	0.2	-
605	604098.92	3333655.06	Картометрический метод	0.2	-
606	604067.57	3333616.23	Картометрический метод	0.2	-
607	604069.06	3333587.12	Картометрический метод	0.2	-
608	604047.41	3333580.77	Картометрический метод	0.2	-
609	604045.58	3333413.71	Картометрический метод	0.2	-
610	604063.09	3333503.13	Картометрический метод	0.2	-
611	604071.67	3333493.42	Картометрический метод	0.2	-
612	604082.87	3333424.36	Картометрический метод	0.2	-
613	604103.03	3333404.96	Картометрический метод	0.2	-
614	604135.51	3333395.62	Картометрический метод	0.2	-
576	604154.54	3333408.69	Картометрический метод	0.2	-
615	605054.59	3333890.42	Картометрический метод	0.2	-
616	605076.61	3333952.57	Картометрический метод	0.2	-
617	604972.84	3333973.66	Картометрический метод	0.2	-
618	604988.84	3334055.60	Картометрический метод	0.2	-
619	604938.31	3334067.17	Картометрический метод	0.2	-
620	605017.82	3334351.61	Картометрический метод	0.2	-
621	604995.61	3334360.57	Картометрический метод	0.2	-

2. Сведения о характерных точках границ объекта					
Обозначение характерных точек границ	Координаты, м		Метод определения координат характерной точки	Средняя квадратическая погрешность положения характерной точки (Mt), м	Описание обозначения точки на местности (при наличии)
	X	Y			
1	2	3	4	5	6
622	605021.18	3334460.23	Картометрический метод	0.2	-
623	605030.51	3334457.62	Картометрический метод	0.2	-
624	605040.26	3334493.83	Картометрический метод	0.2	-
625	605040.59	3334555.42	Картометрический метод	0.2	-
626	605024.26	3334566.18	Картометрический метод	0.2	-
627	604933.62	3334586.24	Картометрический метод	0.2	-
628	604806.29	3334448.99	Картометрический метод	0.2	-
629	604859.54	3334385.82	Картометрический метод	0.2	-
630	604824.42	3334293.97	Картометрический метод	0.2	-
631	604770.74	3334301.42	Картометрический метод	0.2	-
632	604776.69	3334275.62	Картометрический метод	0.2	-
633	604819.16	3334229.58	Картометрический метод	0.2	-
634	604799.61	3334211.29	Картометрический метод	0.2	-
635	604799.94	3334159.69	Картометрический метод	0.2	-
636	604820.85	3334153.65	Картометрический метод	0.2	-
637	604815.55	3334126.20	Картометрический метод	0.2	-
638	604860.86	3334092.46	Картометрический метод	0.2	-
639	604852.27	3334072.95	Картометрический метод	0.2	-
640	604805.23	3334081.31	Картометрический метод	0.2	-
641	604755.66	3334027.97	Картометрический метод	0.2	-
642	604754.07	3334018.32	Картометрический метод	0.2	-
643	604838.80	3334000.21	Картометрический метод	0.2	-
644	604832.44	3333957.03	Картометрический метод	0.2	-
645	604848.12	3333951.06	Картометрический метод	0.2	-
646	604875.76	3333960.02	Картометрический метод	0.2	-
647	604900.40	3333922.69	Картометрический метод	0.2	-

2. Сведения о характерных точках границ объекта					
Обозначение характерных точек границ	Координаты, м		Метод определения координат характерной точки	Средняя квадратическая погрешность положения характерной точки (Mt), м	Описание обозначения точки на местности (при наличии)
	X	Y			
1	2	3	4	5	6
648	604878.75	3333874.17	Картометрический метод	0.2	-
649	604925.41	3333909.63	Картометрический метод	0.2	-
650	604947.64	3333918.60	Картометрический метод	0.2	-
615	605054.59	3333890.42	Картометрический метод	0.2	-
651	604760.72	3333812.41	Картометрический метод	0.2	-
652	604798.12	3333804.36	Картометрический метод	0.2	-
653	604770.50	3333835.34	Картометрический метод	0.2	-
654	604794.38	3333861.10	Картометрический метод	0.2	-
655	604813.80	3333867.07	Картометрический метод	0.2	-
656	604826.12	3333905.89	Картометрический метод	0.2	-
657	604776.47	3333898.06	Картометрический метод	0.2	-
658	604790.28	3333877.90	Картометрический метод	0.2	-
659	604784.31	3333864.09	Картометрический метод	0.2	-
660	604744.00	3333856.62	Картометрический метод	0.2	-
661	604722.72	3333799.51	Картометрический метод	0.2	-
662	604747.36	3333801.75	Картометрический метод	0.2	-
651	604760.72	3333812.41	Картометрический метод	0.2	-
663	605256.90	3334688.68	Картометрический метод	0.2	-
664	605266.74	3334733.23	Картометрический метод	0.2	-
665	605244.54	3334741.95	Картометрический метод	0.2	-
666	605242.02	3334717.03	Картометрический метод	0.2	-
667	605207.12	3334743.35	Картометрический метод	0.2	-
668	605198.80	3334710.03	Картометрический метод	0.2	-
663	605256.90	3334688.68	Картометрический метод	0.2	-
669	605469.34	3335124.10	Картометрический метод	0.2	-
670	605451.48	3335179.00	Картометрический метод	0.2	-

2. Сведения о характерных точках границ объекта					
Обозначение характерных точек границ	Координаты, м		Метод определения координат характерной точки	Средняя квадратическая погрешность положения характерной точки (Mt), м	Описание обозначения точки на местности (при наличии)
	X	Y			
1	2	3	4	5	6
671	605456.77	3335248.46	Картометрический метод	0.2	-
672	605504.46	3335277.14	Картометрический метод	0.2	-
673	605528.94	3335345.27	Картометрический метод	0.2	-
674	605511.01	3335356.94	Картометрический метод	0.2	-
675	605564.59	3335509.73	Картометрический метод	0.2	-
676	605470.43	3335556.34	Картометрический метод	0.2	-
677	605522.03	3335625.79	Картометрический метод	0.2	-
678	605580.46	3335612.26	Картометрический метод	0.2	-
679	605686.70	3335564.54	Картометрический метод	0.2	-
680	605710.18	3335602.90	Картометрический метод	0.2	-
681	605576.50	3335726.03	Картометрический метод	0.2	-
682	605431.64	3335526.27	Картометрический метод	0.2	-
683	605404.55	3335439.66	Картометрический метод	0.2	-
684	605402.53	3335399.93	Картометрический метод	0.2	-
685	605404.91	3335382.97	Картометрический метод	0.2	-
686	605385.99	3335289.47	Картометрический метод	0.2	-
687	605395.99	3335223.56	Картометрический метод	0.2	-
688	605394.40	3335139.92	Картометрический метод	0.2	-
669	605469.34	3335124.10	Картометрический метод	0.2	-
3. Сведения о характерных точках части (частей) границы объекта					
Обозначение характерных точек части границы	Координаты, м		Метод определения координат характерной точки	Средняя квадратическая погрешность положения характерной точки (Mt), м	Описание обозначения точки на местности (при наличии)
	X	Y			
1	2	3	4	5	6
-	-	-	-	-	-

Раздел 3

Сведения о местоположении измененных (уточненных) границ объекта

1. Система координат -

2. Сведения о характерных точках границ объекта

Обозначение характерных точек границ	Существующие координаты, м		Измененные (уточненные) координаты, м		Метод определения координат характерной точки	Средняя квадратическая погрешность положения характерной точки (M _t), м	Описание обозначения точки на местности (при наличии)
	X	Y	X	Y			
1	2	3	4	5	6	7	8
-	-	-	-	-	-	-	

3. Сведения о характерных точках части (частей) границы объекта

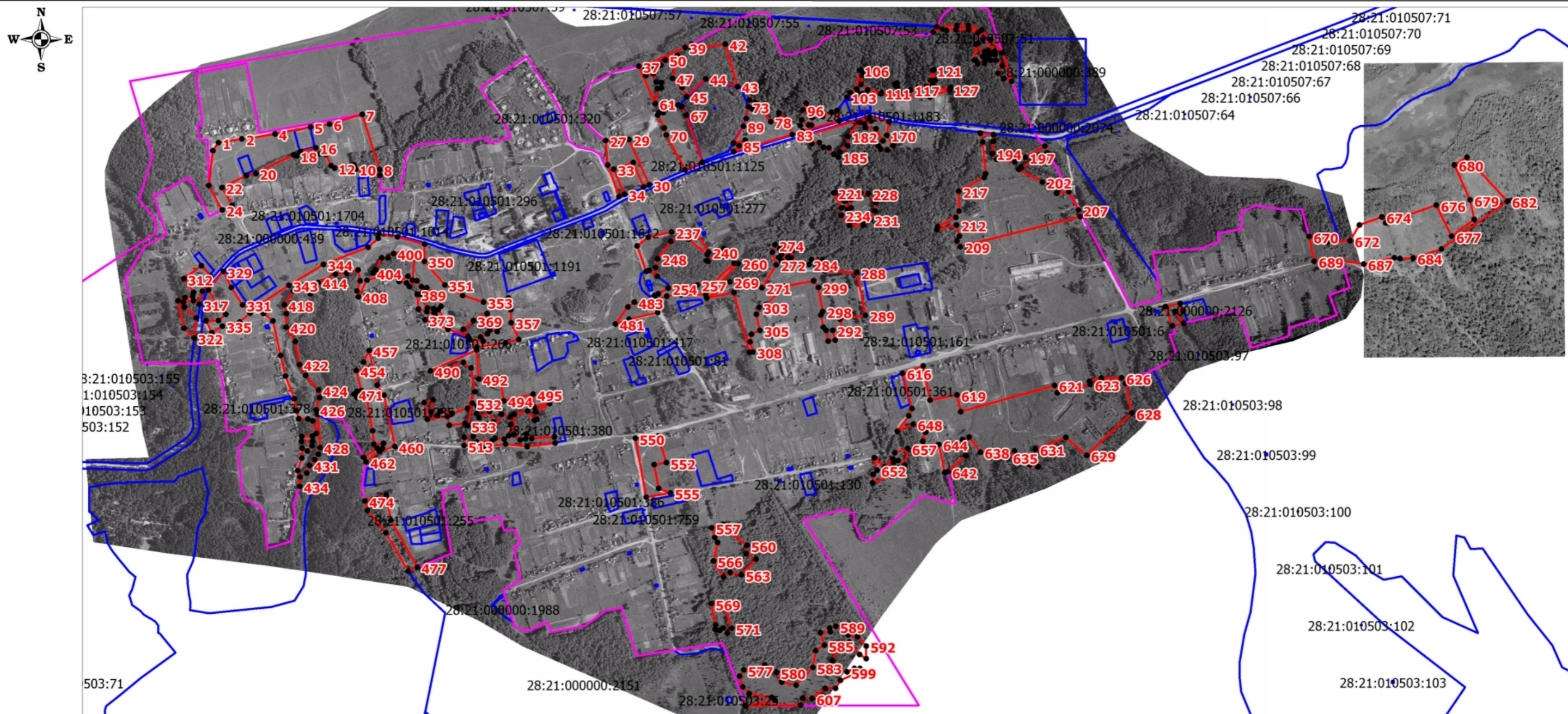
Обозначение характерных точек части границы	Существующие координаты, м		Измененные (уточненные) координаты, м		Метод определения координат характерной точки	Средняя квадратическая погрешность положения характерной точки (M _t), м	Описание обозначения точки на местности (при наличии)
	X	Y	X	Y			
1	2	3	4	5	6	7	8
-	-	-	-	-	-	-	

ОПИСАНИЕ МЕСТОПОЛОЖЕНИЯ ГРАНИЦ

Территориальная зона





(наименование объекта)

План границ объекта



Условные обозначения:

Масштаб 1:12000

-  - граница территориальной зоны
-  - обозначение характерной точки границы территориальной зоны
-  - граница земельных участков, включенных в ЕГРН
-  - граница с Нижние Бузули

Подпись

Светлана Сергеевна
**УШАКОВА
СВЕТЛАНА
СЕРГЕЕВНА
МП
КВАЛИФИКАЦИОННЫЙ
АТТЕСТАТ
№ 28-10-5
СРОК ДЕЙСТВИЯ
№ 112-86-28-10-5
САРАТОВСКИЙ ИНЖЕНЕР**

Дата " 01 " декабря 2020 г.

**Текстовое описание местоположения границ
населенных пунктов, территориальных зон, особо охраняемых природных
территорий, зон с особыми условиями использования территорий**

Прохождение границы		Описание прохождения границы
от точки	до точки	
1	2	3
1	2	-
2	3	-
3	4	-
4	5	-
5	6	-
6	7	-
7	8	-
8	9	-
9	10	-
10	11	-
11	12	-
12	13	-
13	14	-
14	15	-
15	16	-
16	17	-
17	18	-
18	19	-
19	20	-
20	21	-
21	22	-
22	23	-
23	24	-
24	25	-
25	26	-
26	1	-
27	28	-
28	29	-
29	30	-
30	31	-
31	32	-
32	33	-
33	34	-
34	35	-
35	36	-
36	27	-

**Текстовое описание местоположения границ
населенных пунктов, территориальных зон, особо охраняемых природных
территорий, зон с особыми условиями использования территорий**

Прохождение границы		Описание прохождения границы
от точки	до точки	
1	2	3
37	38	-
38	39	-
39	40	-
40	41	-
41	42	-
42	43	-
43	44	-
44	45	-
45	46	-
46	47	-
47	48	-
48	49	-
49	50	-
50	51	-
51	52	-
52	53	-
53	54	-
54	55	-
55	56	-
56	57	-
57	58	-
58	59	-
59	60	-
60	61	-
61	37	-
62	63	-
63	64	-
64	65	-
65	66	-
66	67	-
67	68	-
68	69	-
69	70	-
70	71	-
71	72	-
72	62	-

**Текстовое описание местоположения границ
населенных пунктов, территориальных зон, особо охраняемых природных
территорий, зон с особыми условиями использования территорий**

Прохождение границы		Описание прохождения границы
от точки	до точки	
1	2	3
73	74	-
74	75	-
75	76	-
76	77	-
77	78	-
78	79	-
79	80	-
80	81	-
81	82	-
82	83	-
83	84	-
84	85	-
85	86	-
86	87	-
87	88	-
88	89	-
89	90	-
90	73	-
91	92	-
92	93	-
93	94	-
94	95	-
95	96	-
96	97	-
97	98	-
98	99	-
99	100	-
100	101	-
101	102	-
102	91	-
103	104	-
104	105	-
105	106	-
106	107	-
107	108	-
108	109	-

**Текстовое описание местоположения границ
населенных пунктов, территориальных зон, особо охраняемых природных
территорий, зон с особыми условиями использования территорий**

Прохождение границы		Описание прохождения границы
от точки	до точки	
1	2	3
109	110	-
110	111	-
111	112	-
112	113	-
113	114	-
114	115	-
115	116	-
116	117	-
117	118	-
118	119	-
119	120	-
120	121	-
121	122	-
122	123	-
123	124	-
124	125	-
125	126	-
126	127	-
127	128	-
128	129	-
129	130	-
130	131	-
131	132	-
132	133	-
133	103	-
134	135	-
135	136	-
136	137	-
137	138	-
138	139	-
139	140	-
140	141	-
141	142	-
142	143	-
143	144	-
144	145	-

**Текстовое описание местоположения границ
населенных пунктов, территориальных зон, особо охраняемых природных
территорий, зон с особыми условиями использования территорий**

Прохождение границы		Описание прохождения границы
от точки	до точки	
1	2	3
145	146	-
146	147	-
147	148	-
148	149	-
149	150	-
150	151	-
151	152	-
152	153	-
153	154	-
154	155	-
155	156	-
156	157	-
157	158	-
158	159	-
159	160	-
160	161	-
161	162	-
162	163	-
163	164	-
164	165	-
165	166	-
166	134	-
167	168	-
168	169	-
169	170	-
170	171	-
171	172	-
172	173	-
173	174	-
174	175	-
175	176	-
176	177	-
177	178	-
178	179	-
179	180	-
180	181	-

**Текстовое описание местоположения границ
населенных пунктов, территориальных зон, особо охраняемых природных
территорий, зон с особыми условиями использования территорий**

Прохождение границы		Описание прохождения границы
от точки	до точки	
1	2	3
181	182	-
182	183	-
183	184	-
184	185	-
185	186	-
186	187	-
187	188	-
188	189	-
189	190	-
190	167	-
191	192	-
192	193	-
193	194	-
194	195	-
195	196	-
196	197	-
197	198	-
198	199	-
199	200	-
200	201	-
201	202	-
202	203	-
203	204	-
204	205	-
205	206	-
206	207	-
207	208	-
208	209	-
209	210	-
210	211	-
211	212	-
212	213	-
213	214	-
214	215	-
215	216	-
216	217	-

**Текстовое описание местоположения границ
населенных пунктов, территориальных зон, особо охраняемых природных
территорий, зон с особыми условиями использования территорий**

Прохождение границы		Описание прохождения границы
от точки	до точки	
1	2	3
217	218	-
218	219	-
219	220	-
220	191	-
221	222	-
222	223	-
223	224	-
224	225	-
225	226	-
226	227	-
227	228	-
228	229	-
229	230	-
230	231	-
231	232	-
232	233	-
233	234	-
234	235	-
235	221	-
236	237	-
237	238	-
238	239	-
239	240	-
240	241	-
241	242	-
242	243	-
243	244	-
244	245	-
245	246	-
246	247	-
247	248	-
248	249	-
249	250	-
250	251	-
251	252	-
252	253	-

**Текстовое описание местоположения границ
населенных пунктов, территориальных зон, особо охраняемых природных
территорий, зон с особыми условиями использования территорий**

Прохождение границы		Описание прохождения границы
от точки	до точки	
1	2	3
253	236	-
254	255	-
255	256	-
256	257	-
257	258	-
258	259	-
259	260	-
260	261	-
261	262	-
262	263	-
263	264	-
264	265	-
265	266	-
266	267	-
267	254	-
268	269	-
269	270	-
270	271	-
271	272	-
272	273	-
273	274	-
274	275	-
275	276	-
276	277	-
277	278	-
278	279	-
279	280	-
280	281	-
281	282	-
282	283	-
283	284	-
284	285	-
285	286	-
286	287	-
287	288	-
288	289	-

**Текстовое описание местоположения границ
населенных пунктов, территориальных зон, особо охраняемых природных
территорий, зон с особыми условиями использования территорий**

Прохождение границы		Описание прохождения границы
от точки	до точки	
1	2	3
289	290	-
290	291	-
291	292	-
292	293	-
293	294	-
294	295	-
295	296	-
296	297	-
297	298	-
298	299	-
299	300	-
300	301	-
301	302	-
302	303	-
303	304	-
304	305	-
305	306	-
306	307	-
307	308	-
308	309	-
309	310	-
310	311	-
311	268	-
312	313	-
313	314	-
314	315	-
315	316	-
316	317	-
317	318	-
318	319	-
319	320	-
320	321	-
321	322	-
322	323	-
323	324	-
324	325	-

**Текстовое описание местоположения границ
населенных пунктов, территориальных зон, особо охраняемых природных
территорий, зон с особыми условиями использования территорий**

Прохождение границы		Описание прохождения границы
от точки	до точки	
1	2	3
325	326	-
326	327	-
327	312	-
328	329	-
329	330	-
330	331	-
331	332	-
332	333	-
333	334	-
334	335	-
335	336	-
336	337	-
337	338	-
338	339	-
339	340	-
340	341	-
341	328	-
342	343	-
343	344	-
344	345	-
345	346	-
346	347	-
347	348	-
348	349	-
349	350	-
350	351	-
351	352	-
352	353	-
353	354	-
354	355	-
355	356	-
356	357	-
357	358	-
358	359	-
359	360	-
360	361	-

**Текстовое описание местоположения границ
населенных пунктов, территориальных зон, особо охраняемых природных
территорий, зон с особыми условиями использования территорий**

Прохождение границы		Описание прохождения границы
от точки	до точки	
1	2	3
361	362	-
362	363	-
363	364	-
364	365	-
365	366	-
366	367	-
367	368	-
368	369	-
369	370	-
370	371	-
371	372	-
372	373	-
373	374	-
374	375	-
375	376	-
376	377	-
377	378	-
378	379	-
379	380	-
380	381	-
381	382	-
382	383	-
383	384	-
384	385	-
385	386	-
386	387	-
387	388	-
388	389	-
389	390	-
390	391	-
391	392	-
392	393	-
393	394	-
394	395	-
395	396	-
396	397	-

**Текстовое описание местоположения границ
населенных пунктов, территориальных зон, особо охраняемых природных
территорий, зон с особыми условиями использования территорий**

Прохождение границы		Описание прохождения границы
от точки	до точки	
1	2	3
397	398	-
398	399	-
399	400	-
400	401	-
401	402	-
402	403	-
403	404	-
404	405	-
405	406	-
406	407	-
407	408	-
408	409	-
409	410	-
410	411	-
411	412	-
412	413	-
413	414	-
414	415	-
415	416	-
416	417	-
417	418	-
418	419	-
419	420	-
420	421	-
421	422	-
422	423	-
423	424	-
424	425	-
425	426	-
426	427	-
427	428	-
428	429	-
429	430	-
430	431	-
431	432	-
432	433	-

**Текстовое описание местоположения границ
населенных пунктов, территориальных зон, особо охраняемых природных
территорий, зон с особыми условиями использования территорий**

Прохождение границы		Описание прохождения границы
от точки	до точки	
1	2	3
433	434	-
434	435	-
435	436	-
436	437	-
437	438	-
438	439	-
439	440	-
440	441	-
441	442	-
442	443	-
443	444	-
444	445	-
445	446	-
446	447	-
447	448	-
448	449	-
449	450	-
450	451	-
451	452	-
452	453	-
453	342	-
454	455	-
455	456	-
456	457	-
457	458	-
458	459	-
459	460	-
460	461	-
461	462	-
462	463	-
463	464	-
464	465	-
465	466	-
466	467	-
467	468	-
468	469	-

**Текстовое описание местоположения границ
населенных пунктов, территориальных зон, особо охраняемых природных
территорий, зон с особыми условиями использования территорий**

Прохождение границы		Описание прохождения границы
от точки	до точки	
1	2	3
469	470	-
470	471	-
471	472	-
472	473	-
473	454	-
474	475	-
475	476	-
476	477	-
477	478	-
478	479	-
479	480	-
480	474	-
481	482	-
482	483	-
483	484	-
484	485	-
485	486	-
486	487	-
487	488	-
488	489	-
489	481	-
490	491	-
491	492	-
492	493	-
493	494	-
494	495	-
495	496	-
496	497	-
497	498	-
498	499	-
499	500	-
500	501	-
501	502	-
502	503	-
503	504	-
504	505	-

**Текстовое описание местоположения границ
населенных пунктов, территориальных зон, особо охраняемых природных
территорий, зон с особыми условиями использования территорий**

Прохождение границы		Описание прохождения границы
от точки	до точки	
1	2	3
505	506	-
506	507	-
507	508	-
508	509	-
509	510	-
510	511	-
511	512	-
512	513	-
513	514	-
514	515	-
515	516	-
516	517	-
517	518	-
518	519	-
519	520	-
520	521	-
521	522	-
522	523	-
523	524	-
524	525	-
525	526	-
526	527	-
527	528	-
528	529	-
529	530	-
530	531	-
531	532	-
532	533	-
533	534	-
534	535	-
535	536	-
536	537	-
537	538	-
538	539	-
539	540	-
540	541	-

**Текстовое описание местоположения границ
населенных пунктов, территориальных зон, особо охраняемых природных
территорий, зон с особыми условиями использования территорий**

Прохождение границы		Описание прохождения границы
от точки	до точки	
1	2	3
541	542	-
542	543	-
543	544	-
544	545	-
545	546	-
546	547	-
547	548	-
548	490	-
549	550	-
550	551	-
551	552	-
552	553	-
553	554	-
554	555	-
555	549	-
556	557	-
557	558	-
558	559	-
559	560	-
560	561	-
561	562	-
562	563	-
563	564	-
564	565	-
565	566	-
566	567	-
567	556	-
568	569	-
569	570	-
570	571	-
571	572	-
572	573	-
573	574	-
574	575	-
575	568	-
576	577	-

**Текстовое описание местоположения границ
населенных пунктов, территориальных зон, особо охраняемых природных
территорий, зон с особыми условиями использования территорий**

Прохождение границы		Описание прохождения границы
от точки	до точки	
1	2	3
577	578	-
578	579	-
579	580	-
580	581	-
581	582	-
582	583	-
583	584	-
584	585	-
585	586	-
586	587	-
587	588	-
588	589	-
589	590	-
590	591	-
591	592	-
592	593	-
593	594	-
594	595	-
595	596	-
596	597	-
597	598	-
598	599	-
599	600	-
600	601	-
601	602	-
602	603	-
603	604	-
604	605	-
605	606	-
606	607	-
607	608	-
608	609	-
609	610	-
610	611	-
611	612	-
612	613	-

**Текстовое описание местоположения границ
населенных пунктов, территориальных зон, особо охраняемых природных
территорий, зон с особыми условиями использования территорий**

Прохождение границы		Описание прохождения границы
от точки	до точки	
1	2	3
613	614	-
614	576	-
615	616	-
616	617	-
617	618	-
618	619	-
619	620	-
620	621	-
621	622	-
622	623	-
623	624	-
624	625	-
625	626	-
626	627	-
627	628	-
628	629	-
629	630	-
630	631	-
631	632	-
632	633	-
633	634	-
634	635	-
635	636	-
636	637	-
637	638	-
638	639	-
639	640	-
640	641	-
641	642	-
642	643	-
643	644	-
644	645	-
645	646	-
646	647	-
647	648	-
648	649	-

**Текстовое описание местоположения границ
населенных пунктов, территориальных зон, особо охраняемых природных
территорий, зон с особыми условиями использования территорий**

Прохождение границы		Описание прохождения границы
от точки	до точки	
1	2	3
649	650	-
650	615	-
651	652	-
652	653	-
653	654	-
654	655	-
655	656	-
656	657	-
657	658	-
658	659	-
659	660	-
660	661	-
661	662	-
662	651	-
663	664	-
664	665	-
665	666	-
666	667	-
667	668	-
668	663	-
669	670	-
670	671	-
671	672	-
672	673	-
673	674	-
674	675	-
675	676	-
676	677	-
677	678	-
678	679	-
679	680	-
680	681	-
681	682	-
682	683	-
683	684	-
684	685	-

**Текстовое описание местоположения границ
населенных пунктов, территориальных зон, особо охраняемых природных
территорий, зон с особыми условиями использования территорий**

Прохождение границы		Описание прохождения границы
от точки	до точки	
1	2	3
685	686	-
686	687	-
687	688	-
688	669	-



РОССИЙСКАЯ ФЕДЕРАЦИЯ
АМУРСКАЯ ОБЛАСТЬ
СВОБОДНЕНСКИЙ РАЙОН
НИЖНЕБУЗУЛИНСКИЙ СЕЛЬСКИЙ СОВЕТ НАРОДНЫХ ДЕПУТАТОВ
(шестого созыва)

ПОСТАНОВЛЕНИЕ

«28» июня 2019 года

№ 17/14

с. Нижние Бузули

О решении «Об утверждении проекта внесения изменений в правила землепользования и застройки муниципального образования Нижнебузулинское сельское поселение Свободненского района Амурской области»

Рассмотрев проект решения «Об утверждении проекта внесения изменений в правила землепользования и застройки муниципального образования Нижнебузулинское сельское поселение Свободненского района Амурской области», внесённое на рассмотрение главой Нижнебузулинского сельсовета, в соответствии с Федеральным законом от 06.10.2003 № 131 ФЗ «Об общих принципах организации местного самоуправления в Российской Федерации, на основании Устава муниципального образования «Нижнебузулинский сельсовет», *Нижнебузулинского сельский Совет народных депутатов*, –

ПОСТАНОВЛЯЕТ:

1. Принять решение «Об утверждении проекта внесения изменений в правила землепользования и застройки муниципального образования Нижнебузулинское сельское поселение Свободненского района Амурской области».
2. Направить указанное решение главе муниципального образования для подписания и официального опубликования.
3. Настоящее постановление вступает в силу со дня его принятия.

Председатель сельского Совета



С. В. Гурулев



РОССИЙСКАЯ ФЕДЕРАЦИЯ
АМУРСКАЯ ОБЛАСТЬ
СВОБОДНЕНСКИЙ РАЙОН
НИЖНЕБУЗУЛИНСКИЙ СЕЛЬСОВЕТ

РЕШЕНИЕ

Об утверждении проекта внесения изменений в правила землепользования и застройки муниципального образования Нижнебузулинское сельское поселение Свободненского района Амурской области

Принято сельским Советом народных депутатов

«28» июня 2019 г.

Рассмотрев проект внесения изменений в правила землепользования и застройки муниципального образования Нижнебузулинское сельское поселение Свободненского района Амурской области и в соответствии со ст. 32 Градостроительного кодекса РФ, учитывая положительное согласование проекта внесения изменений в правила землепользования и застройки муниципального образования на публичных слушаниях на сходе граждан с. Нижние Бузули и с. Новоострополь 07.03.2019 года -

Статья 1

1. Утвердить проект внесения изменений в правила землепользования и застройки муниципального образования Нижнебузулинское сельское поселение Свободненского района Амурской области в составе:

- правила землепользования и застройки муниципального образования Нижнебузулинское сельское поселение Свободненского района Амурской области, пояснительная записка;
- карта территории зон МО Нижнебузулинское сельское поселение;
- карта зон с особыми условиями использования территории МО Нижнебузулинское сельское поселение;
- карта территориальных зон с. Нижние Бузули. Карта зон с особыми условиями использования территории с. Нижние Бузули;
- карта территориальных зон с. Новоострополь. Карта зон с особыми условиями использования территории с. Новоострополь.

Статья 2

1. Разместить указанный проект внесения изменений в правила землепользования и застройки муниципального образования Нижнебузулинское сельское поселение Свободненского района Амурской области.

2. Настоящее решение подлежит официальному опубликованию на информационных стендах Нижнебузулинского сельсовета и на официальном сайте администрации Нижнебузулинского сельсовета в информационно-телекоммуникационной сети «Интернет».

3. Настоящее решение вступает в силу с момента официального опубликования.

Глава муниципального образования
Нижнебузулинский сельсовет

с. Нижние Бузули
28.06.2019 года
№ 12



А. А. Сиваев