

ОПИСАНИЕ МЕСТОПОЛОЖЕНИЯ ГРАНИЦ

Территориальная зона Ж1

(наименование объекта, местоположение границ которого описано (далее - объект))

Раздел 1

Сведения об объекте

№ п/п	Характеристики объекта	Описание характеристик
1	2	3
1.	Местоположение объекта	676431, Амурская область, район Свободненский, село Нижние Бузули
2.	Площадь объекта +/- величина погрешности определения площади (P +/- Дельта P)	2118591 +/- 1019 м ²
3.	Иные характеристики объекта	-

Раздел 2

Сведения о местоположении границ объекта

1. Система координат СК кадастрового округа, зона 3

2. Сведения о характерных точках границ объекта

Обозначение характерных точек границ	Координаты, м		Метод определения координат характерной точки	Средняя квадратическая погрешность положения характерной точки (Mt), м	Описание обозначения точки на местности (при наличии)
	X	Y			
1	2	3	4	5	6
1	605592.83	3331616.83	Картометрический метод	0.2	-
2	605648.48	3331725.73	Картометрический метод	0.2	-
3	605530.99	3331786.50	Картометрический метод	0.2	-
4	605550.27	3331825.47	Картометрический метод	0.2	-
5	605564.12	3331855.26	Картометрический метод	0.2	-
6	605618.27	3331824.27	Картометрический метод	0.2	-
7	605655.23	3331899.30	Картометрический метод	0.2	-
8	605627.98	3331913.49	Картометрический метод	0.2	-
9	605654.11	3332068.03	Картометрический метод	0.2	-
10	605659.15	3332109.09	Картометрический метод	0.2	-
11	605677.25	3332109.09	Картометрический метод	0.2	-
12	605677.81	3332144.55	Картометрический метод	0.2	-
13	605655.04	3332150.71	Картометрический метод	0.2	-
14	605652.61	3332169.75	Картометрический метод	0.2	-
15	605677.60	3332166.57	Картометрический метод	0.2	-
16	605686.77	3332225.92	Картометрический метод	0.2	-
17	605673.86	3332230.03	Картометрический метод	0.2	-
18	605655.27	3332304.59	Картометрический метод	0.2	-
19	605610.57	3332307.67	Картометрический метод	0.2	-
20	605613.39	3332368.24	Картометрический метод	0.2	-
21	605720.30	3332385.66	Картометрический метод	0.2	-
22	605748.08	3332415.82	Картометрический метод	0.2	-

2. Сведения о характерных точках границ объекта					
Обозначение характерных точек границ	Координаты, м		Метод определения координат характерной точки	Средняя квадратическая погрешность положения характерной точки (Mt), м	Описание обозначения точки на местности (при наличии)
	X	Y			
1	2	3	4	5	6
23	605761.97	3332549.17	Картометрический метод	0.2	-
24	605757.36	3332563.76	Картометрический метод	0.2	-
25	605769.79	3332630.70	Картометрический метод	0.2	-
26	605752.44	3332634.50	Картометрический метод	0.2	-
27	605771.38	3332700.02	Картометрический метод	0.2	-
28	605810.39	3332683.71	Картометрический метод	0.2	-
29	605920.61	3332609.00	Картометрический метод	0.2	-
30	606015.81	3332749.03	Картометрический метод	0.2	-
31	606011.73	3332751.94	Картометрический метод	0.2	-
32	605991.31	3332765.62	Картометрический метод	0.2	-
33	605978.60	3332774.09	Картометрический метод	0.2	-
34	605938.41	3332800.01	Картометрический метод	0.2	-
35	605905.06	3332823.15	Картометрический метод	0.2	-
36	605845.04	3332855.23	Картометрический метод	0.2	-
37	605809.46	3332862.84	Картометрический метод	0.2	-
38	605786.54	3332867.20	Картометрический метод	0.2	-
39	605758.70	3332877.05	Картометрический метод	0.2	-
40	605750.87	3332870.67	Картометрический метод	0.2	-
41	605720.28	3332720.99	Картометрический метод	0.2	-
42	605707.10	3332724.35	Картометрический метод	0.2	-
43	605703.18	3332714.27	Картометрический метод	0.2	-
44	605655.12	3332728.73	Картометрический метод	0.2	-
45	605657.46	3332735.92	Картометрический метод	0.2	-
46	605642.95	3332740.82	Картометрический метод	0.2	-
47	605644.21	3332746.88	Картометрический метод	0.2	-
48	605607.95	3332755.75	Картометрический метод	0.2	-

2. Сведения о характерных точках границ объекта					
Обозначение характерных точек границ	Координаты, м		Метод определения координат характерной точки	Средняя квадратическая погрешность положения характерной точки (Mt), м	Описание обозначения точки на местности (при наличии)
	X	Y			
1	2	3	4	5	6
49	605578.30	3332737.69	Картометрический метод	0.2	-
50	605513.00	3332599.11	Картометрический метод	0.2	-
51	605527.37	3332558.80	Картометрический метод	0.2	-
52	605530.63	3332523.24	Картометрический метод	0.2	-
53	605571.42	3332526.27	Картометрический метод	0.2	-
54	605610.42	3332527.72	Картометрический метод	0.2	-
55	605599.78	3332415.74	Картометрический метод	0.2	-
56	605514.58	3332406.50	Картометрический метод	0.2	-
57	605501.43	3332412.38	Картометрический метод	0.2	-
58	605472.43	3332415.08	Картометрический метод	0.2	-
59	605472.79	3332404.45	Картометрический метод	0.2	-
60	605487.40	3332341.97	Картометрический метод	0.2	-
61	605500.60	3332225.36	Картометрический метод	0.2	-
62	605502.74	3332190.93	Картометрический метод	0.2	-
63	605504.14	3332148.75	Картометрический метод	0.2	-
64	605505.54	3332142.22	Картометрический метод	0.2	-
65	605506.48	3332116.18	Картометрический метод	0.2	-
66	605505.73	3332079.88	Картометрический метод	0.2	-
67	605504.24	3332060.00	Картометрический метод	0.2	-
68	605499.66	3332041.80	Картометрический метод	0.2	-
69	605474.10	3331976.11	Картометрический метод	0.2	-
70	605441.72	3331897.90	Картометрический метод	0.2	-
71	605432.76	3331877.37	Картометрический метод	0.2	-
72	605349.14	3331790.03	Картометрический метод	0.2	-
73	605381.06	3331762.03	Картометрический метод	0.2	-
74	605341.30	3331709.40	Картометрический метод	0.2	-

2. Сведения о характерных точках границ объекта					
Обозначение характерных точек границ	Координаты, м		Метод определения координат характерной точки	Средняя квадратическая погрешность положения характерной точки (Mt), м	Описание обозначения точки на местности (при наличии)
	X	Y			
1	2	3	4	5	6
75	605412.78	3331673.94	Картометрический метод	0.2	-
76	605399.50	3331664.32	Картометрический метод	0.2	-
77	605191.20	3331709.12	Картометрический метод	0.2	-
78	605161.53	3331740.10	Картометрический метод	0.2	-
79	605139.61	3331737.77	Картометрический метод	0.2	-
80	605139.38	3331721.16	Картометрический метод	0.2	-
81	605125.19	3331689.80	Картометрический метод	0.2	-
82	605084.72	3331682.47	Картометрический метод	0.2	-
83	605086.00	3331584.62	Картометрический метод	0.2	-
84	605343.73	3331530.78	Картометрический метод	0.2	-
85	605440.57	3331592.16	Картометрический метод	0.2	-
86	605476.55	3331655.66	Картометрический метод	0.2	-
1	605592.83	3331616.83	Картометрический метод	0.2	-
87	605964.05	3331745.04	Картометрический метод	0.2	-
88	605996.04	3331898.44	Картометрический метод	0.2	-
89	605789.22	3331937.80	Картометрический метод	0.2	-
90	605764.40	3331781.15	Картометрический метод	0.2	-
91	605762.29	3331758.09	Картометрический метод	0.2	-
92	605808.97	3331749.54	Картометрический метод	0.2	-
93	605809.60	3331765.77	Картометрический метод	0.2	-
87	605964.05	3331745.04	Картометрический метод	0.2	-
94	605931.72	3332941.05	Картометрический метод	0.2	-
95	605968.97	3333014.51	Картометрический метод	0.2	-
96	605986.57	3333090.22	Картометрический метод	0.2	-
97	605847.00	3333151.61	Картометрический метод	0.2	-
98	605838.23	3333146.95	Картометрический метод	0.2	-

2. Сведения о характерных точках границ объекта					
Обозначение характерных точек границ	Координаты, м		Метод определения координат характерной точки	Средняя квадратическая погрешность положения характерной точки (Mt), м	Описание обозначения точки на местности (при наличии)
	X	Y			
1	2	3	4	5	6
99	605799.08	3333167.10	Картометрический метод	0.2	-
100	605778.18	3333173.45	Картометрический метод	0.2	-
101	605672.14	3333230.56	Картометрический метод	0.2	-
102	605626.08	3333121.55	Картометрический метод	0.2	-
103	605764.41	3333060.07	Картометрический метод	0.2	-
104	605755.74	3333021.80	Картометрический метод	0.2	-
105	605761.06	3332988.94	Картометрический метод	0.2	-
106	605776.26	3332967.08	Картометрический метод	0.2	-
107	605802.68	3332939.90	Картометрический метод	0.2	-
108	605827.29	3332920.85	Картометрический метод	0.2	-
109	605860.55	3332915.92	Картометрический метод	0.2	-
94	605931.72	3332941.05	Картометрический метод	0.2	-
110	605718.02	3332895.85	Картометрический метод	0.2	-
111	605730.04	3332910.83	Картометрический метод	0.2	-
112	605722.20	3332952.08	Картометрический метод	0.2	-
113	605704.28	3332967.20	Картометрический метод	0.2	-
114	605631.98	3333002.23	Картометрический метод	0.2	-
115	605601.94	3332935.60	Картометрический метод	0.2	-
110	605718.02	3332895.85	Картометрический метод	0.2	-
116	605851.92	3333690.76	Картометрический метод	0.2	-
117	605892.68	3333722.30	Картометрический метод	0.2	-
118	605897.32	3333759.63	Картометрический метод	0.2	-
119	605902.36	3333759.35	Картометрический метод	0.2	-
120	605902.83	3333769.33	Картометрический метод	0.2	-
121	605897.42	3333784.54	Картометрический метод	0.2	-
122	605902.38	3333823.83	Картометрический метод	0.2	-

2. Сведения о характерных точках границ объекта					
Обозначение характерных точек границ	Координаты, м		Метод определения координат характерной точки	Средняя квадратическая погрешность положения характерной точки (Mt), м	Описание обозначения точки на местности (при наличии)
	X	Y			
1	2	3	4	5	6
123	605893.40	3333974.17	Картометрический метод	0.2	-
124	605915.45	3334032.87	Картометрический метод	0.2	-
125	605912.39	3334064.88	Картометрический метод	0.2	-
126	605813.47	3334063.38	Картометрический метод	0.2	-
127	605814.50	3334053.12	Картометрический метод	0.2	-
128	605811.51	3334052.65	Картометрический метод	0.2	-
129	605821.41	3333921.44	Картометрический метод	0.2	-
130	605830.55	3333859.57	Картометрический метод	0.2	-
131	605840.54	3333817.95	Картометрический метод	0.2	-
132	605846.88	3333789.30	Картометрический метод	0.2	-
133	605819.92	3333698.00	Картометрический метод	0.2	-
116	605851.92	3333690.76	Картометрический метод	0.2	-
134	605818.27	3333849.40	Картометрический метод	0.2	-
135	605813.04	3333877.40	Картометрический метод	0.2	-
136	605797.27	3334022.04	Картометрический метод	0.2	-
137	605783.18	3334023.44	Картометрический метод	0.2	-
138	605723.74	3334007.49	Картометрический метод	0.2	-
139	605730.64	3333945.99	Картометрический метод	0.2	-
140	605745.57	3333860.32	Картометрический метод	0.2	-
141	605777.12	3333842.31	Картометрический метод	0.2	-
134	605818.27	3333849.40	Картометрический метод	0.2	-
142	605576.01	3333039.48	Картометрический метод	0.2	-
143	605673.06	3333272.22	Картометрический метод	0.2	-
144	605696.29	3333337.07	Картометрический метод	0.2	-
145	605730.17	3333440.66	Картометрический метод	0.2	-
146	605745.94	3333489.28	Картометрический метод	0.2	-

2. Сведения о характерных точках границ объекта					
Обозначение характерных точек границ	Координаты, м		Метод определения координат характерной точки	Средняя квадратическая погрешность положения характерной точки (Mt), м	Описание обозначения точки на местности (при наличии)
	X	Y			
1	2	3	4	5	6
147	605778.23	3333603.50	Картометрический метод	0.2	-
148	605695.64	3333638.59	Картометрический метод	0.2	-
149	605676.32	3333598.09	Картометрический метод	0.2	-
150	605639.37	3333611.81	Картометрический метод	0.2	-
151	605581.23	3333586.33	Картометрический метод	0.2	-
152	605522.35	3333522.97	Картометрический метод	0.2	-
153	605483.68	3333432.54	Картометрический метод	0.2	-
154	605452.32	3333342.95	Картометрический метод	0.2	-
155	605432.39	3333348.55	Картометрический метод	0.2	-
156	605422.03	3333301.99	Картометрический метод	0.2	-
157	605486.88	3333261.39	Картометрический метод	0.2	-
158	605487.08	3333234.14	Картометрический метод	0.2	-
159	605483.16	3333188.98	Картометрический метод	0.2	-
160	605467.85	3333118.05	Картометрический метод	0.2	-
161	605471.96	3333085.58	Картометрический метод	0.2	-
142	605576.01	3333039.48	Картометрический метод	0.2	-
162	605446.02	3332440.18	Картометрический метод	0.2	-
163	605419.96	3332520.90	Картометрический метод	0.2	-
164	605404.10	3332602.55	Картометрический метод	0.2	-
165	605407.27	3332636.52	Картометрический метод	0.2	-
166	605418.98	3332664.22	Картометрический метод	0.2	-
167	605397.88	3332670.37	Картометрический метод	0.2	-
168	605398.69	3332676.01	Картометрический метод	0.2	-
169	605372.50	3332682.06	Картометрический метод	0.2	-
170	605373.24	3332687.08	Картометрический метод	0.2	-
171	605364.82	3332688.29	Картометрический метод	0.2	-

2. Сведения о характерных точках границ объекта					
Обозначение характерных точек границ	Координаты, м		Метод определения координат характерной точки	Средняя квадратическая погрешность положения характерной точки (Mt), м	Описание обозначения точки на местности (при наличии)
	X	Y			
1	2	3	4	5	6
172	605363.83	3332677.42	Картометрический метод	0.2	-
173	605282.90	3332694.10	Картометрический метод	0.2	-
174	605272.05	3332657.89	Картометрический метод	0.2	-
175	605270.74	3332619.16	Картометрический метод	0.2	-
176	605290.53	3332555.71	Картометрический метод	0.2	-
177	605322.54	3332500.74	Картометрический метод	0.2	-
178	605394.86	3332438.96	Картометрический метод	0.2	-
162	605446.02	3332440.18	Картометрический метод	0.2	-
179	605363.94	3331834.62	Картометрический метод	0.2	-
180	605415.82	3331881.47	Картометрический метод	0.2	-
181	605457.07	3331974.60	Картометрический метод	0.2	-
182	605492.54	3332063.82	Картометрический метод	0.2	-
183	605490.50	3332140.80	Картометрический метод	0.2	-
184	605486.10	3332228.39	Картометрический метод	0.2	-
185	605477.25	3332301.13	Картометрический метод	0.2	-
186	605464.94	3332298.80	Картометрический метод	0.2	-
187	605436.84	3332268.09	Картометрический метод	0.2	-
188	605385.14	3332132.97	Картометрический метод	0.2	-
189	605321.88	3332028.07	Картометрический метод	0.2	-
190	605249.64	3331917.58	Картометрический метод	0.2	-
191	605261.44	3331899.95	Картометрический метод	0.2	-
179	605363.94	3331834.62	Картометрический метод	0.2	-
192	605175.16	3331800.42	Картометрический метод	0.2	-
193	605187.85	3331819.27	Картометрический метод	0.2	-
194	605211.74	3331891.69	Картометрический метод	0.2	-
195	605228.72	3331909.60	Картометрический метод	0.2	-

2. Сведения о характерных точках границ объекта					
Обозначение характерных точек границ	Координаты, м		Метод определения координат характерной точки	Средняя квадратическая погрешность положения характерной точки (Mt), м	Описание обозначения точки на местности (при наличии)
	X	Y			
1	2	3	4	5	6
196	605234.70	3331935.73	Картометрический метод	0.2	-
197	605212.96	3331972.73	Картометрический метод	0.2	-
198	605113.28	3331998.21	Картометрический метод	0.2	-
199	605045.49	3332013.38	Картометрический метод	0.2	-
200	604941.39	3332045.90	Картометрический метод	0.2	-
201	604923.84	3332048.70	Картометрический метод	0.2	-
202	604886.05	3332061.76	Картометрический метод	0.2	-
203	604797.91	3332063.02	Картометрический метод	0.2	-
204	604761.89	3332051.82	Картометрический метод	0.2	-
205	604711.57	3332060.44	Картометрический метод	0.2	-
206	604656.74	3332041.34	Картометрический метод	0.2	-
207	604619.37	3332047.29	Картометрический метод	0.2	-
208	604544.16	3332034.54	Картометрический метод	0.2	-
209	604523.12	3331961.97	Картометрический метод	0.2	-
210	604628.96	3331952.77	Картометрический метод	0.2	-
211	604649.99	3331936.65	Картометрический метод	0.2	-
212	604670.10	3331899.61	Картометрический метод	0.2	-
213	604692.32	3331885.85	Картометрический метод	0.2	-
214	604826.20	3331873.15	Картометрический метод	0.2	-
215	604869.06	3331910.72	Картометрический метод	0.2	-
216	604891.29	3331907.02	Картометрический метод	0.2	-
217	604913.26	3331902.28	Картометрический метод	0.2	-
218	604914.94	3331842.88	Картометрический метод	0.2	-
219	605017.64	3331836.25	Картометрический метод	0.2	-
192	605175.16	3331800.42	Картометрический метод	0.2	-
220	605280.10	3332243.97	Картометрический метод	0.2	-

2. Сведения о характерных точках границ объекта					
Обозначение характерных точек границ	Координаты, м		Метод определения координат характерной точки	Средняя квадратическая погрешность положения характерной точки (Mt), м	Описание обозначения точки на местности (при наличии)
	X	Y			
1	2	3	4	5	6
221	605309.96	3332254.79	Картометрический метод	0.2	-
222	605325.82	3332267.67	Картометрический метод	0.2	-
223	605337.99	3332320.68	Картометрический метод	0.2	-
224	605328.81	3332385.26	Картометрический метод	0.2	-
225	605295.58	3332406.53	Картометрический метод	0.2	-
226	605212.06	3332423.52	Картометрический метод	0.2	-
227	605206.38	3332455.15	Картометрический метод	0.2	-
228	605201.15	3332465.70	Картометрический метод	0.2	-
229	605188.27	3332490.24	Картометрический метод	0.2	-
230	605165.32	3332561.72	Картометрический метод	0.2	-
231	605154.30	3332574.14	Картометрический метод	0.2	-
232	605121.36	3332573.58	Картометрический метод	0.2	-
233	605116.88	3332566.58	Картометрический метод	0.2	-
234	605075.26	3332466.72	Картометрический метод	0.2	-
235	605045.02	3332414.09	Картометрический метод	0.2	-
236	605014.04	3332315.64	Картометрический метод	0.2	-
237	605021.42	3332302.95	Картометрический метод	0.2	-
238	605132.84	3332277.00	Картометрический метод	0.2	-
220	605280.10	3332243.97	Картометрический метод	0.2	-
239	605000.22	3332321.61	Картометрический метод	0.2	-
240	605023.18	3332410.64	Картометрический метод	0.2	-
241	605049.31	3332454.87	Картометрический метод	0.2	-
242	604974.09	3332464.95	Картометрический метод	0.2	-
243	604966.06	3332439.19	Картометрический метод	0.2	-
244	604915.30	3332448.34	Картометрический метод	0.2	-
245	604923.88	3332508.81	Картометрический метод	0.2	-

2. Сведения о характерных точках границ объекта					
Обозначение характерных точек границ	Координаты, м		Метод определения координат характерной точки	Средняя квадратическая погрешность положения характерной точки (Mt), м	Описание обозначения точки на местности (при наличии)
	X	Y			
1	2	3	4	5	6
246	604897.20	3332514.97	Картометрический метод	0.2	-
247	604902.61	3332561.63	Картометрический метод	0.2	-
248	604835.40	3332559.76	Картометрический метод	0.2	-
249	604837.19	3332522.16	Картометрический метод	0.2	-
250	604839.62	3332475.87	Картометрический метод	0.2	-
251	604843.44	3332451.05	Картометрический метод	0.2	-
252	604836.82	3332362.11	Картометрический метод	0.2	-
253	604861.27	3332347.09	Картометрический метод	0.2	-
254	604900.00	3332340.93	Картометрический метод	0.2	-
255	604950.48	3332332.34	Картометрический метод	0.2	-
239	605000.22	3332321.61	Картометрический метод	0.2	-
256	605125.74	3332597.65	Картометрический метод	0.2	-
257	605129.56	3332646.46	Картометрический метод	0.2	-
258	605173.98	3332809.86	Картометрический метод	0.2	-
259	605178.83	3332848.03	Картометрический метод	0.2	-
260	605179.11	3332882.84	Картометрический метод	0.2	-
261	605176.78	3332914.47	Картометрический метод	0.2	-
262	605180.70	3332981.29	Картометрический метод	0.2	-
263	605213.92	3333073.58	Картометрический метод	0.2	-
264	605230.06	3333147.12	Картометрический метод	0.2	-
265	605150.84	3333198.91	Картометрический метод	0.2	-
266	605086.16	3333238.76	Картометрический метод	0.2	-
267	605054.62	3333249.21	Картометрический метод	0.2	-
268	605021.84	3333138.03	Картометрический метод	0.2	-
269	604890.98	3333184.88	Картометрический метод	0.2	-
270	604872.84	3333081.80	Картометрический метод	0.2	-

2. Сведения о характерных точках границ объекта					
Обозначение характерных точек границ	Координаты, м		Метод определения координат характерной точки	Средняя квадратическая погрешность положения характерной точки (Mt), м	Описание обозначения точки на местности (при наличии)
	X	Y			
1	2	3	4	5	6
271	604866.56	3332999.77	Картометрический метод	0.2	-
272	604843.34	3332836.18	Картометрический метод	0.2	-
273	604962.61	3332818.45	Картометрический метод	0.2	-
274	604952.53	3332772.35	Картометрический метод	0.2	-
275	604990.79	3332768.99	Картометрический метод	0.2	-
276	604971.10	3332680.24	Картометрический метод	0.2	-
277	605041.00	3332668.02	Картометрический метод	0.2	-
278	605037.45	3332604.37	Картометрический метод	0.2	-
256	605125.74	3332597.65	Картометрический метод	0.2	-
279	605265.52	3333150.11	Картометрический метод	0.2	-
280	605277.10	3333206.85	Картометрический метод	0.2	-
281	605283.82	3333296.81	Картометрический метод	0.2	-
282	605298.75	3333379.30	Картометрический метод	0.2	-
283	604972.88	3333461.80	Картометрический метод	0.2	-
284	604953.46	3333361.38	Картометрический метод	0.2	-
285	604979.22	3333321.07	Картометрический метод	0.2	-
286	605215.50	3333177.73	Картометрический метод	0.2	-
279	605265.52	3333150.11	Картометрический метод	0.2	-
287	605360.34	3333751.46	Картометрический метод	0.2	-
288	605529.99	3334430.46	Картометрический метод	0.2	-
289	605489.31	3334447.30	Картометрический метод	0.2	-
290	605255.08	3334568.57	Картометрический метод	0.2	-
291	605176.31	3334236.73	Картометрический метод	0.2	-
292	605138.24	3334074.91	Картометрический метод	0.2	-
293	605068.06	3333802.41	Картометрический метод	0.2	-
294	605029.66	3333661.08	Картометрический метод	0.2	-

2. Сведения о характерных точках границ объекта					
Обозначение характерных точек границ	Координаты, м		Метод определения координат характерной точки	Средняя квадратическая погрешность положения характерной точки (Mt), м	Описание обозначения точки на местности (при наличии)
	X	Y			
1	2	3	4	5	6
295	605047.40	3333656.33	Картометрический метод	0.2	-
296	605163.62	3333628.61	Картометрический метод	0.2	-
297	605168.94	3333655.02	Картометрический метод	0.2	-
298	605150.56	3333658.09	Картометрический метод	0.2	-
299	605155.04	3333686.09	Картометрический метод	0.2	-
300	605184.90	3333678.30	Картометрический метод	0.2	-
301	605190.12	3333705.92	Картометрический метод	0.2	-
302	605218.50	3333700.70	Картометрический метод	0.2	-
303	605230.44	3333778.34	Картометрический метод	0.2	-
287	605360.34	3333751.46	Картометрический метод	0.2	-
304	605299.04	3333953.46	Картометрический метод	0.2	-
305	605317.88	3334049.96	Картометрический метод	0.2	-
306	605201.04	3334075.34	Картометрический метод	0.2	-
307	605189.84	3334005.16	Картометрический метод	0.2	-
308	605195.06	3333977.54	Картометрический метод	0.2	-
304	605299.04	3333953.46	Картометрический метод	0.2	-
309	605420.31	3334650.65	Картометрический метод	0.2	-
310	605434.12	3334798.67	Картометрический метод	0.2	-
311	605456.11	3334853.57	Картометрический метод	0.2	-
312	605479.26	3334846.95	Картометрический метод	0.2	-
313	605491.83	3334919.05	Картометрический метод	0.2	-
314	605544.75	3334918.39	Картометрический метод	0.2	-
315	605562.85	3334961.85	Картометрический метод	0.2	-
316	605552.42	3335041.33	Картометрический метод	0.2	-
317	605552.68	3335102.27	Картометрический метод	0.2	-
318	605469.34	3335124.10	Картометрический метод	0.2	-

2. Сведения о характерных точках границ объекта					
Обозначение характерных точек границ	Координаты, м		Метод определения координат характерной точки	Средняя квадратическая погрешность положения характерной точки (Mt), м	Описание обозначения точки на местности (при наличии)
	X	Y			
1	2	3	4	5	6
319	605394.40	3335139.92	Картометрический метод	0.2	-
320	605281.31	3334673.93	Картометрический метод	0.2	-
309	605420.31	3334650.65	Картометрический метод	0.2	-
321	605266.74	3334733.24	Картометрический метод	0.2	-
322	605379.34	3335152.86	Картометрический метод	0.2	-
323	605385.12	3335225.65	Картометрический метод	0.2	-
324	605313.90	3335247.13	Картометрический метод	0.2	-
325	605291.41	3335186.28	Картометрический метод	0.2	-
326	605231.87	3335208.77	Картометрический метод	0.2	-
327	605211.11	3335153.11	Картометрический метод	0.2	-
328	605220.04	3335150.14	Картометрический метод	0.2	-
329	605193.58	3335065.47	Картометрический метод	0.2	-
330	605167.12	3335061.17	Картометрический метод	0.2	-
331	605132.06	3334950.04	Картометрический метод	0.2	-
332	605246.50	3334909.36	Картометрический метод	0.2	-
333	605209.80	3334755.96	Картометрический метод	0.2	-
321	605266.74	3334733.24	Картометрический метод	0.2	-
334	605076.61	3333952.58	Картометрический метод	0.2	-
335	605256.90	3334688.68	Картометрический метод	0.2	-
336	605198.80	3334710.03	Картометрический метод	0.2	-
337	605175.72	3334716.55	Картометрический метод	0.2	-
338	605171.42	3334701.34	Картометрический метод	0.2	-
339	605121.41	3334719.29	Картометрический метод	0.2	-
340	605085.69	3334692.83	Картометрический метод	0.2	-
341	605024.26	3334566.18	Картометрический метод	0.2	-
342	605040.59	3334555.42	Картометрический метод	0.2	-

2. Сведения о характерных точках границ объекта					
Обозначение характерных точек границ	Координаты, м		Метод определения координат характерной точки	Средняя квадратическая погрешность положения характерной точки (Mt), м	Описание обозначения точки на местности (при наличии)
	X	Y			
1	2	3	4	5	6
343	605040.26	3334493.83	Картометрический метод	0.2	-
344	605030.51	3334457.63	Картометрический метод	0.2	-
345	605021.18	3334460.24	Картометрический метод	0.2	-
346	604995.61	3334360.57	Картометрический метод	0.2	-
347	605017.82	3334351.61	Картометрический метод	0.2	-
348	604938.31	3334067.18	Картометрический метод	0.2	-
349	604988.84	3334055.60	Картометрический метод	0.2	-
350	604972.84	3333973.67	Картометрический метод	0.2	-
334	605076.61	3333952.58	Картометрический метод	0.2	-
351	604864.59	3333148.53	Картометрический метод	0.2	-
352	604937.76	3333411.32	Картометрический метод	0.2	-
353	604897.60	3333422.48	Картометрический метод	0.2	-
354	604904.34	3333451.82	Картометрический метод	0.2	-
355	604944.84	3333439.50	Картометрический метод	0.2	-
356	605054.59	3333890.43	Картометрический метод	0.2	-
357	604947.64	3333918.61	Картометрический метод	0.2	-
358	604904.54	3333879.23	Картометрический метод	0.2	-
359	604815.96	3333828.37	Картометрический метод	0.2	-
360	604804.20	3333801.21	Картометрический метод	0.2	-
361	604760.72	3333812.41	Картометрический метод	0.2	-
362	604734.59	3333750.45	Картометрический метод	0.2	-
363	604702.68	3333639.58	Картометрический метод	0.2	-
364	604685.22	3333632.12	Картометрический метод	0.2	-
365	604671.04	3333633.61	Картометрический метод	0.2	-
366	604663.58	3333614.20	Картометрический метод	0.2	-
367	604672.72	3333601.79	Картометрический метод	0.2	-

2. Сведения о характерных точках границ объекта					
Обозначение характерных точек границ	Координаты, м		Метод определения координат характерной точки	Средняя квадратическая погрешность положения характерной точки (Mt), м	Описание обозначения точки на местности (при наличии)
	X	Y			
1	2	3	4	5	6
368	604651.35	3333580.32	Картометрический метод	0.2	-
369	604639.40	3333551.21	Картометрический метод	0.2	-
370	604703.33	3333500.63	Картометрический метод	0.2	-
371	604613.18	3333418.69	Картометрический метод	0.2	-
372	604589.66	3333323.23	Картометрический метод	0.2	-
373	604566.06	3333240.36	Картометрический метод	0.2	-
374	604441.01	3333290.57	Картометрический метод	0.2	-
375	604291.70	3333323.04	Картометрический метод	0.2	-
376	604266.31	3333200.79	Картометрический метод	0.2	-
377	604537.68	3333142.93	Картометрический метод	0.2	-
378	604592.37	3333131.92	Картометрический метод	0.2	-
379	604662.18	3333119.04	Картометрический метод	0.2	-
380	604673.18	3333132.29	Картометрический метод	0.2	-
381	604686.81	3333200.79	Картометрический метод	0.2	-
382	604705.02	3333150.21	Картометрический метод	0.2	-
383	604776.87	3333136.21	Картометрический метод	0.2	-
384	604783.59	3333173.54	Картометрический метод	0.2	-
351	604864.59	3333148.53	Картометрический метод	0.2	-
385	604785.72	3332261.94	Картометрический метод	0.2	-
386	604794.59	3332281.03	Картометрический метод	0.2	-
387	604814.47	3332303.89	Картометрический метод	0.2	-
388	604827.76	3332390.96	Картометрический метод	0.2	-
389	604832.99	3332440.61	Картометрический метод	0.2	-
390	604825.72	3332527.39	Картометрический метод	0.2	-
391	604824.78	3332630.79	Картометрический метод	0.2	-
392	604829.92	3332682.12	Картометрический метод	0.2	-

2. Сведения о характерных точках границ объекта					
Обозначение характерных точек границ	Координаты, м		Метод определения координат характерной точки	Средняя квадратическая погрешность положения характерной точки (Mt), м	Описание обозначения точки на местности (при наличии)
	X	Y			
1	2	3	4	5	6
393	604821.00	3332734.56	Картометрический метод	0.2	-
394	604825.48	3332832.36	Картометрический метод	0.2	-
395	604838.96	3332907.30	Картометрический метод	0.2	-
396	604856.22	3333042.22	Картометрический метод	0.2	-
397	604841.76	3333067.72	Картометрический метод	0.2	-
398	604654.52	3333103.37	Картометрический метод	0.2	-
399	604610.98	3333111.86	Картометрический метод	0.2	-
400	604375.77	3333158.14	Картометрический метод	0.2	-
401	604281.99	3333177.00	Картометрический метод	0.2	-
402	604213.77	3333189.22	Картометрический метод	0.2	-
403	604197.17	3333083.73	Картометрический метод	0.2	-
404	604343.58	3333036.79	Картометрический метод	0.2	-
405	604333.42	3332989.17	Картометрический метод	0.2	-
406	604288.75	3332925.24	Картометрический метод	0.2	-
407	604269.44	3332824.17	Картометрический метод	0.2	-
408	604297.75	3332813.06	Картометрический метод	0.2	-
409	604292.72	3332785.81	Картометрический метод	0.2	-
410	604286.60	3332788.11	Картометрический метод	0.2	-
411	604272.88	3332748.50	Картометрический метод	0.2	-
412	604285.88	3332713.32	Картометрический метод	0.2	-
413	604395.46	3332678.33	Картометрический метод	0.2	-
414	604422.86	3332723.94	Картометрический метод	0.2	-
415	604425.15	3332730.51	Картометрический метод	0.2	-
416	604526.43	3332709.42	Картометрический метод	0.2	-
417	604533.63	3332729.52	Картометрический метод	0.2	-
418	604579.23	3332716.47	Картометрический метод	0.2	-

2. Сведения о характерных точках границ объекта

Обозначение характерных точек границ	Координаты, м		Метод определения координат характерной точки	Средняя квадратическая погрешность положения характерной точки (Mt), м	Описание обозначения точки на местности (при наличии)
	X	Y			
1	2	3	4	5	6
419	604577.03	3332680.97	Картометрический метод	0.2	-
420	604618.04	3332669.07	Картометрический метод	0.2	-
421	604604.15	3332573.15	Картометрический метод	0.2	-
422	604710.32	3332544.38	Картометрический метод	0.2	-
423	604696.98	3332494.39	Картометрический метод	0.2	-
424	604638.22	3332498.41	Картометрический метод	0.2	-
425	604507.91	3332520.90	Картометрический метод	0.2	-
426	604466.39	3332417.84	Картометрический метод	0.2	-
427	604608.70	3332336.93	Картометрический метод	0.2	-
428	604684.28	3332323.86	Картометрический метод	0.2	-
429	604667.21	3332259.29	Картометрический метод	0.2	-
430	604703.70	3332249.37	Картометрический метод	0.2	-
385	604785.72	3332261.94	Картометрический метод	0.2	-

3. Сведения о характерных точках части (частей) границы объекта

Обозначение характерных точек части границы	Координаты, м		Метод определения координат характерной точки	Средняя квадратическая погрешность положения характерной точки (Mt), м	Описание обозначения точки на местности (при наличии)
	X	Y			
1	2	3	4	5	6
-	-	-	-	-	-

Раздел 3

Сведения о местоположении измененных (уточненных) границ объекта

1. Система координат -

2. Сведения о характерных точках границ объекта

Обозначение характерных точек границ	Существующие координаты, м		Измененные (уточненные) координаты, м		Метод определения координат характерной точки	Средняя квадратическая погрешность положения характерной точки (Mt), м	Описание обозначения точки на местности (при наличии)
	X	Y	X	Y			
1	2	3	4	5	6	7	8
-	-	-	-	-	-	-	

3. Сведения о характерных точках части (частей) границы объекта

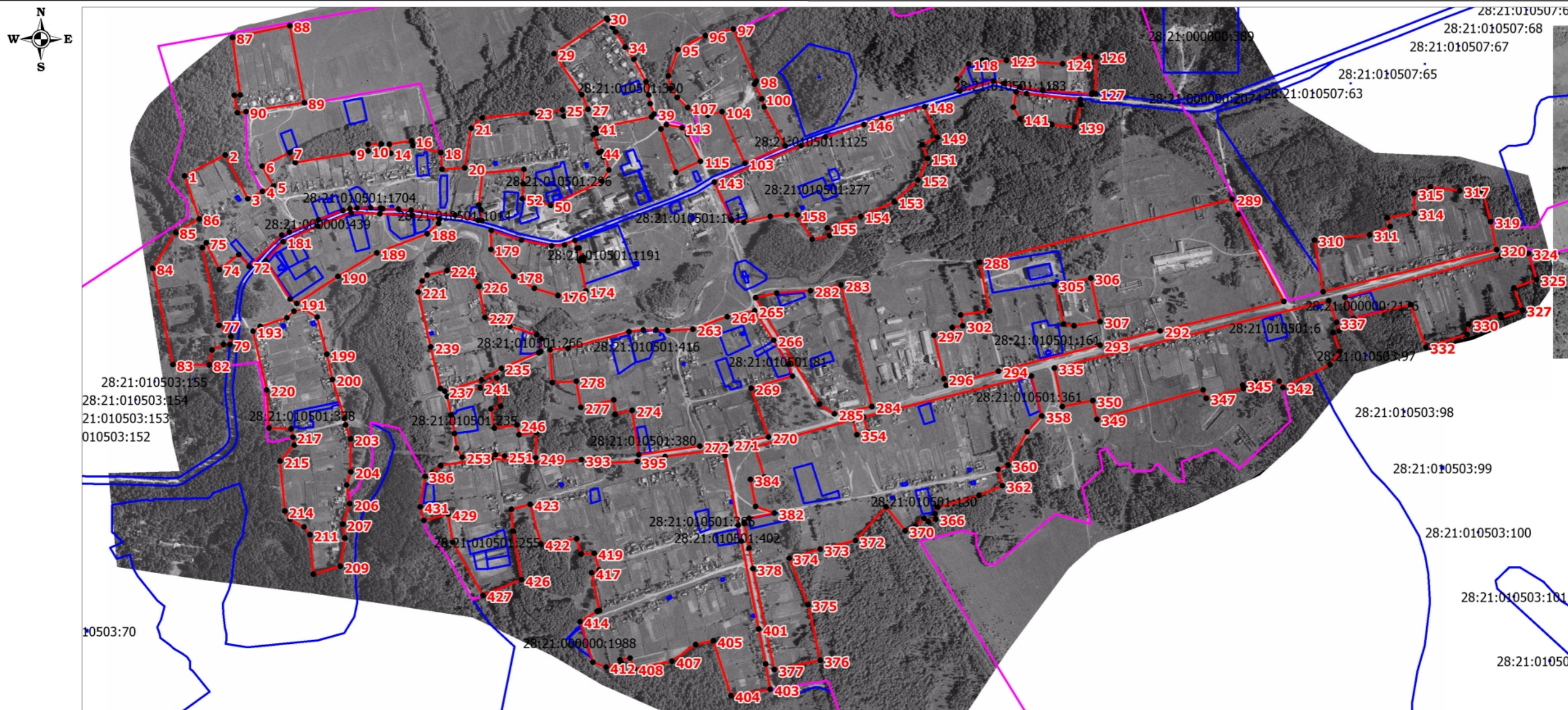
Обозначение характерных точек части границы	Существующие координаты, м		Измененные (уточненные) координаты, м		Метод определения координат характерной точки	Средняя квадратическая погрешность положения характерной точки (Mt), м	Описание обозначения точки на местности (при наличии)
	X	Y	X	Y			
1	2	3	4	5	6	7	8
-	-	-	-	-	-	-	

ОПИСАНИЕ МЕСТОПОЛОЖЕНИЯ ГРАНИЦ

Территориальная зона





(наименование объекта)

План границ объекта



Условные обозначения:

Масштаб 1:11000

-  - граница территориальной зоны
-  - обозначение характерной точки границы территориальной зоны
-  - граница земельных участков, включенных в ЕГРН
-  - граница с.Нижние Бузули

Подпись



Дата " 01 " декабря 2020 г.



**Текстовое описание местоположения границ
населенных пунктов, территориальных зон, особо охраняемых природных
территорий, зон с особыми условиями использования территорий**

Прохождение границы		Описание прохождения границы
от точки	до точки	
1	2	3
1	2	-
2	3	-
3	4	-
4	5	-
5	6	-
6	7	-
7	8	-
8	9	-
9	10	-
10	11	-
11	12	-
12	13	-
13	14	-
14	15	-
15	16	-
16	17	-
17	18	-
18	19	-
19	20	-
20	21	-
21	22	-
22	23	-
23	24	-
24	25	-
25	26	-
26	27	-
27	28	-
28	29	-
29	30	-
30	31	-
31	32	-
32	33	-
33	34	-
34	35	-
35	36	-
36	37	-

**Текстовое описание местоположения границ
населенных пунктов, территориальных зон, особо охраняемых природных
территорий, зон с особыми условиями использования территорий**

Прохождение границы		Описание прохождения границы
от точки	до точки	
1	2	3
37	38	-
38	39	-
39	40	-
40	41	-
41	42	-
42	43	-
43	44	-
44	45	-
45	46	-
46	47	-
47	48	-
48	49	-
49	50	-
50	51	-
51	52	-
52	53	-
53	54	-
54	55	-
55	56	-
56	57	-
57	58	-
58	59	-
59	60	-
60	61	-
61	62	-
62	63	-
63	64	-
64	65	-
65	66	-
66	67	-
67	68	-
68	69	-
69	70	-
70	71	-
71	72	-
72	73	-

**Текстовое описание местоположения границ
населенных пунктов, территориальных зон, особо охраняемых природных
территорий, зон с особыми условиями использования территорий**

Прохождение границы		Описание прохождения границы
от точки	до точки	
1	2	3
73	74	-
74	75	-
75	76	-
76	77	-
77	78	-
78	79	-
79	80	-
80	81	-
81	82	-
82	83	-
83	84	-
84	85	-
85	86	-
86	1	-
87	88	-
88	89	-
89	90	-
90	91	-
91	92	-
92	93	-
93	87	-
94	95	-
95	96	-
96	97	-
97	98	-
98	99	-
99	100	-
100	101	-
101	102	-
102	103	-
103	104	-
104	105	-
105	106	-
106	107	-
107	108	-
108	109	-

**Текстовое описание местоположения границ
населенных пунктов, территориальных зон, особо охраняемых природных
территорий, зон с особыми условиями использования территорий**

Прохождение границы		Описание прохождения границы
от точки	до точки	
1	2	3
109	94	-
110	111	-
111	112	-
112	113	-
113	114	-
114	115	-
115	110	-
116	117	-
117	118	-
118	119	-
119	120	-
120	121	-
121	122	-
122	123	-
123	124	-
124	125	-
125	126	-
126	127	-
127	128	-
128	129	-
129	130	-
130	131	-
131	132	-
132	133	-
133	116	-
134	135	-
135	136	-
136	137	-
137	138	-
138	139	-
139	140	-
140	141	-
141	134	-
142	143	-
143	144	-
144	145	-

**Текстовое описание местоположения границ
населенных пунктов, территориальных зон, особо охраняемых природных
территорий, зон с особыми условиями использования территорий**

Прохождение границы		Описание прохождения границы
от точки	до точки	
1	2	3
145	146	-
146	147	-
147	148	-
148	149	-
149	150	-
150	151	-
151	152	-
152	153	-
153	154	-
154	155	-
155	156	-
156	157	-
157	158	-
158	159	-
159	160	-
160	161	-
161	142	-
162	163	-
163	164	-
164	165	-
165	166	-
166	167	-
167	168	-
168	169	-
169	170	-
170	171	-
171	172	-
172	173	-
173	174	-
174	175	-
175	176	-
176	177	-
177	178	-
178	162	-
179	180	-
180	181	-

**Текстовое описание местоположения границ
населенных пунктов, территориальных зон, особо охраняемых природных
территорий, зон с особыми условиями использования территорий**

Прохождение границы		Описание прохождения границы
от точки	до точки	
1	2	3
181	182	-
182	183	-
183	184	-
184	185	-
185	186	-
186	187	-
187	188	-
188	189	-
189	190	-
190	191	-
191	179	-
192	193	-
193	194	-
194	195	-
195	196	-
196	197	-
197	198	-
198	199	-
199	200	-
200	201	-
201	202	-
202	203	-
203	204	-
204	205	-
205	206	-
206	207	-
207	208	-
208	209	-
209	210	-
210	211	-
211	212	-
212	213	-
213	214	-
214	215	-
215	216	-
216	217	-

**Текстовое описание местоположения границ
населенных пунктов, территориальных зон, особо охраняемых природных
территорий, зон с особыми условиями использования территорий**

Прохождение границы		Описание прохождения границы
от точки	до точки	
1	2	3
217	218	-
218	219	-
219	192	-
220	221	-
221	222	-
222	223	-
223	224	-
224	225	-
225	226	-
226	227	-
227	228	-
228	229	-
229	230	-
230	231	-
231	232	-
232	233	-
233	234	-
234	235	-
235	236	-
236	237	-
237	238	-
238	220	-
239	240	-
240	241	-
241	242	-
242	243	-
243	244	-
244	245	-
245	246	-
246	247	-
247	248	-
248	249	-
249	250	-
250	251	-
251	252	-
252	253	-

**Текстовое описание местоположения границ
населенных пунктов, территориальных зон, особо охраняемых природных
территорий, зон с особыми условиями использования территорий**

Прохождение границы		Описание прохождения границы
от точки	до точки	
1	2	3
253	254	-
254	255	-
255	239	-
256	257	-
257	258	-
258	259	-
259	260	-
260	261	-
261	262	-
262	263	-
263	264	-
264	265	-
265	266	-
266	267	-
267	268	-
268	269	-
269	270	-
270	271	-
271	272	-
272	273	-
273	274	-
274	275	-
275	276	-
276	277	-
277	278	-
278	256	-
279	280	-
280	281	-
281	282	-
282	283	-
283	284	-
284	285	-
285	286	-
286	279	-
287	288	-
288	289	-

**Текстовое описание местоположения границ
населенных пунктов, территориальных зон, особо охраняемых природных
территорий, зон с особыми условиями использования территорий**

Прохождение границы		Описание прохождения границы
от точки	до точки	
1	2	3
289	290	-
290	291	-
291	292	-
292	293	-
293	294	-
294	295	-
295	296	-
296	297	-
297	298	-
298	299	-
299	300	-
300	301	-
301	302	-
302	303	-
303	287	-
304	305	-
305	306	-
306	307	-
307	308	-
308	304	-
309	310	-
310	311	-
311	312	-
312	313	-
313	314	-
314	315	-
315	316	-
316	317	-
317	318	-
318	319	-
319	320	-
320	309	-
321	322	-
322	323	-
323	324	-
324	325	-

**Текстовое описание местоположения границ
населенных пунктов, территориальных зон, особо охраняемых природных
территорий, зон с особыми условиями использования территорий**

Прохождение границы		Описание прохождения границы
от точки	до точки	
1	2	3
325	326	-
326	327	-
327	328	-
328	329	-
329	330	-
330	331	-
331	332	-
332	333	-
333	321	-
334	335	-
335	336	-
336	337	-
337	338	-
338	339	-
339	340	-
340	341	-
341	342	-
342	343	-
343	344	-
344	345	-
345	346	-
346	347	-
347	348	-
348	349	-
349	350	-
350	334	-
351	352	-
352	353	-
353	354	-
354	355	-
355	356	-
356	357	-
357	358	-
358	359	-
359	360	-
360	361	-

**Текстовое описание местоположения границ
населенных пунктов, территориальных зон, особо охраняемых природных
территорий, зон с особыми условиями использования территорий**

Прохождение границы		Описание прохождения границы
от точки	до точки	
1	2	3
361	362	-
362	363	-
363	364	-
364	365	-
365	366	-
366	367	-
367	368	-
368	369	-
369	370	-
370	371	-
371	372	-
372	373	-
373	374	-
374	375	-
375	376	-
376	377	-
377	378	-
378	379	-
379	380	-
380	381	-
381	382	-
382	383	-
383	384	-
384	351	-
385	386	-
386	387	-
387	388	-
388	389	-
389	390	-
390	391	-
391	392	-
392	393	-
393	394	-
394	395	-
395	396	-
396	397	-

**Текстовое описание местоположения границ
населенных пунктов, территориальных зон, особо охраняемых природных
территорий, зон с особыми условиями использования территорий**

Прохождение границы		Описание прохождения границы
от точки	до точки	
1	2	3
397	398	-
398	399	-
399	400	-
400	401	-
401	402	-
402	403	-
403	404	-
404	405	-
405	406	-
406	407	-
407	408	-
408	409	-
409	410	-
410	411	-
411	412	-
412	413	-
413	414	-
414	415	-
415	416	-
416	417	-
417	418	-
418	419	-
419	420	-
420	421	-
421	422	-
422	423	-
423	424	-
424	425	-
425	426	-
426	427	-
427	428	-
428	429	-
429	430	-
430	385	-



РОССИЙСКАЯ ФЕДЕРАЦИЯ
АМУРСКАЯ ОБЛАСТЬ
СВОБОДНЕНСКИЙ РАЙОН
НИЖНЕБУЗУЛИНСКИЙ СЕЛЬСКИЙ СОВЕТ НАРОДНЫХ ДЕПУТАТОВ
(шестого созыва)

ПОСТАНОВЛЕНИЕ

«28» июня 2019 года

№ 17/14

с. Нижние Бузули

О решении «Об утверждении проекта внесения изменений в правила землепользования и застройки муниципального образования Нижнебузулинское сельское поселение Свободненского района Амурской области»

Рассмотрев проект решения «Об утверждении проекта внесения изменений в правила землепользования и застройки муниципального образования Нижнебузулинское сельское поселение Свободненского района Амурской области», внесённое на рассмотрение главой Нижнебузулинского сельсовета, в соответствии с Федеральным законом от 06.10.2003 № 131 ФЗ «Об общих принципах организации местного самоуправления в Российской Федерации, на основании Устава муниципального образования «Нижнебузулинский сельсовет», *Нижнебузулинского сельский Совет народных депутатов*, –

ПОСТАНОВЛЯЕТ:

1. Принять решение «Об утверждении проекта внесения изменений в правила землепользования и застройки муниципального образования Нижнебузулинское сельское поселение Свободненского района Амурской области».
2. Направить указанное решение главе муниципального образования для подписания и официального опубликования.
3. Настоящее постановление вступает в силу со дня его принятия.

Председатель сельского Совета



С. В. Гурулев



РОССИЙСКАЯ ФЕДЕРАЦИЯ
АМУРСКАЯ ОБЛАСТЬ
СВОБОДНЕНСКИЙ РАЙОН
НИЖНЕБУЗУЛИНСКИЙ СЕЛЬСОВЕТ

РЕШЕНИЕ

Об утверждении проекта внесения изменений в правила землепользования и застройки муниципального образования Нижнебузулинское сельское поселение Свободненского района Амурской области

Принято сельским Советом народных депутатов

«28» июня 2019 г.

Рассмотрев проект внесения изменений в правила землепользования и застройки муниципального образования Нижнебузулинское сельское поселение Свободненского района Амурской области и в соответствии со ст. 32 Градостроительного кодекса РФ, учитывая положительное согласование проекта внесения изменений в правила землепользования и застройки муниципального образования на публичных слушаниях на сходе граждан с. Нижние Бузули и с. Новоострополь 07.03.2019 года -

Статья 1

1. Утвердить проект внесения изменений в правила землепользования и застройки муниципального образования Нижнебузулинское сельское поселение Свободненского района Амурской области в составе:

- правила землепользования и застройки муниципального образования Нижнебузулинское сельское поселение Свободненского района Амурской области, пояснительная записка;
- карта территории зон МО Нижнебузулинское сельское поселение;
- карта зон с особыми условиями использования территории МО Нижнебузулинское сельское поселение;
- карта территориальных зон с. Нижние Бузули. Карта зон с особыми условиями использования территории с. Нижние Бузули;
- карта территориальных зон с. Новоострополь. Карта зон с особыми условиями использования территории с. Новоострополь.

Статья 2

1. Разместить указанный проект внесения изменений в правила землепользования и застройки муниципального образования Нижнебузулинское сельское поселение Свободненского района Амурской области.

2. Настоящее решение подлежит официальному опубликованию на информационных стендах Нижнебузулинского сельсовета и на официальном сайте администрации Нижнебузулинского сельсовета в информационно-телекоммуникационной сети «Интернет».

3. Настоящее решение вступает в силу с момента официального опубликования.

Глава муниципального образования
Нижнебузулинский сельсовет

с. Нижние Бузули
28.06.2019 года
№ 12



А. А. Сиваев